



-  **48,33m**
Arbeitshöhe
-  **24,38m**
Seitliche Reichweite
-  **340kg**
Tragkraft
-  **direkt buchen**



TB 480 D KA | GENIE SX-150

Merkmale

- | | |
|---|---|
| Arbeitshöhe max. 48,33 m | Seitlicher Überhang Achsen eingefahren 1,14 m |
| Plattformhöhe max. 46,33 m | Seitlicher Überhang Achsen ausgefahren 1,07 m |
| Seitliche Reichweite max. 24,38 m | Fahrgeschwindigkeit eingefahren 3,7 km/h |
| Reichweite unter Nullniveau 0,61 m | Fahrgeschwindigkeit angehoben 0,65 km/h |
| Plattformlänge 0,91 m | Steigfähigkeit 35 % |
| Plattformbreite 2,44 m | Neigungssensor Aktivierung 4,5° / 3° |
| Höhe eingefahren 3,05 m | Wenderadius innen / außen Achsen eingefahren 6,28 m / 8,56 m |
| Länge eingefahren 16,18 m | Wenderadius innen / außen Achsen ausgefahren 3,02 m / 7,34 m |
| Länge Transport / Lagerung untergeklappter Korbarm 13 m | Bereifung 445D50/710 |
| Breite Achsen eingefahren 2,49 m | Antrieb Diesel |
| Breite Achsen ausgefahren 5,03 m | Hydrauliktank 416 l |
| Radstand Achsen eingefahren 5,03 m | Kraftstofftank 189 l |
| Radstand Achsen ausgefahren 4,72 m | Eigengewicht 22.657 kg |
| Bodenfreiheit Mitte 0,38 m | Reifenkontaktdruck 896 kPa |
| Höhe unter Gegengewicht 1,24 m | Bodenlast Achsen eingefahren / ausgefahren 14,65 kPa / 7,63 kPa |
| Tragfähigkeit 340 kg | Geräuschpegel Boden 91 dBA |
| Max. Personen Plattform 2 | Geräuschpegel Plattform 75 dBA |
| Plattformdrehung 160° | Vibration < 2,5 m/s ² |
| Korbarm Länge 3,05 m | |
| Vertikaler Korbarm-Schwenkbereich 135° | |
| Horizontaler Korbarm-Schwenkbereich 60° | |
| Oberwagendrehung 360° | |

Die technischen Angaben sind Herstellerangaben und können je nach Modell und Baujahr abweichen. Alle technischen Angaben sind ohne Gewähr!

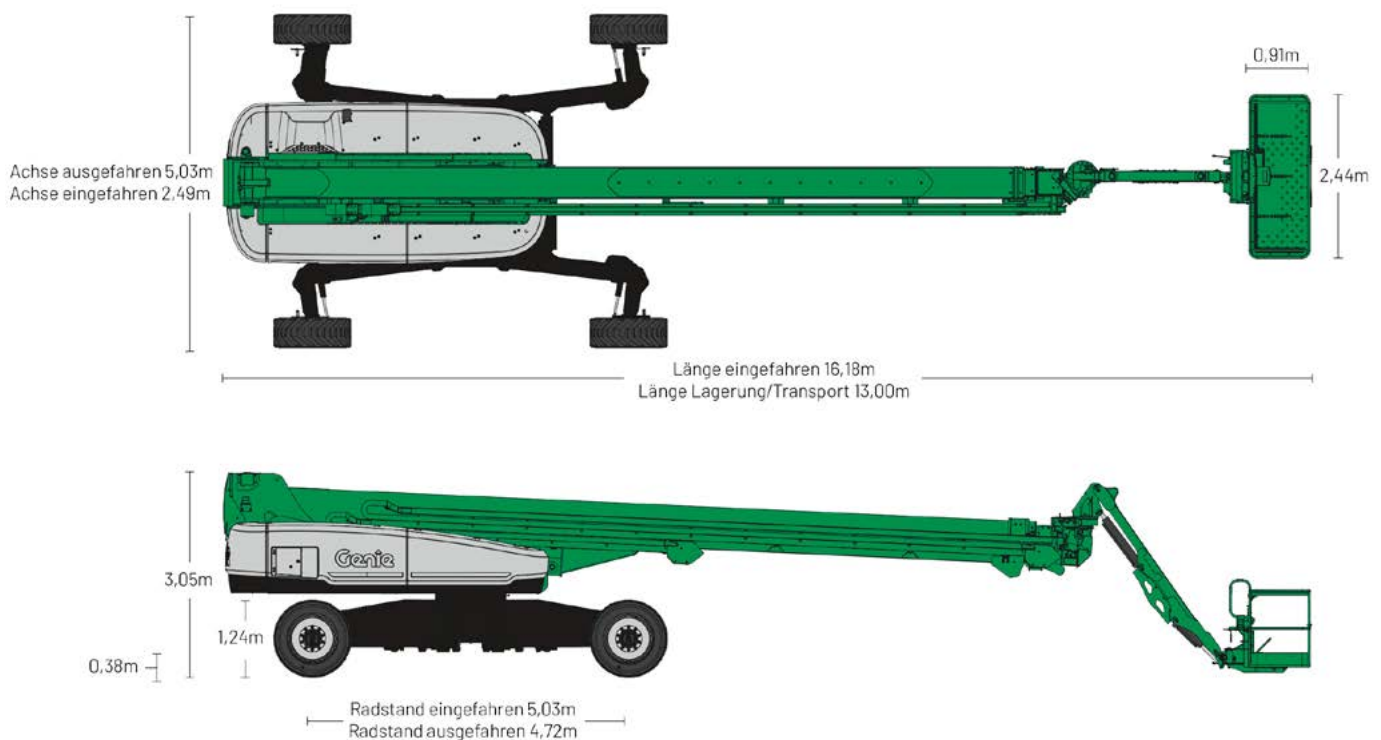
TB 480 D KA | GENIE SX-150

Die TB-480 D-KA ist eine leistungsstarke selbstfahrende Teleskoparbeitsbühne für Arbeiten in großen Höhen. Mit einer maximalen Arbeitshöhe von 48,33 m, einer seitlichen Reichweite von bis zu 24,38 m und einer Korblast von 340 kg eignet sich die Bühne für anspruchsvolle Montage-, Wartungs- und Industrieinsätze. Der 3,05 m lange Korbbarm mit 135° vertikalem Schwenkbereich sowie der endlose 360° Oberwagenschwenkbereich ermöglichen ein präzises Positionieren auch bei schwer zugänglichen Arbeitsbereichen.

Die Genie SX-150 überzeugt durch ihre robuste Konstruktion und den Dieselantrieb für leistungsstarke Außeneinsätze. Mit einer Transportlänge von 16,18 m (13,00 m mit eingeklapptem Korbbarm), einer Breite von 2,49 m bzw. 5,03 m bei ausgefahrenen Achsen sowie einer Höhe von 3,05 m bleibt die Bühne trotz ihrer enormen Leistungsdaten transportfähig. Die Fahrgeschwindigkeit beträgt bis zu 3,7 km/h eingefahren, die Steigfähigkeit liegt bei 35 % und das Gesamtgewicht beträgt 22.657 kg, wodurch die Maschine auch für anspruchsvolle Baustellen geeignet ist.

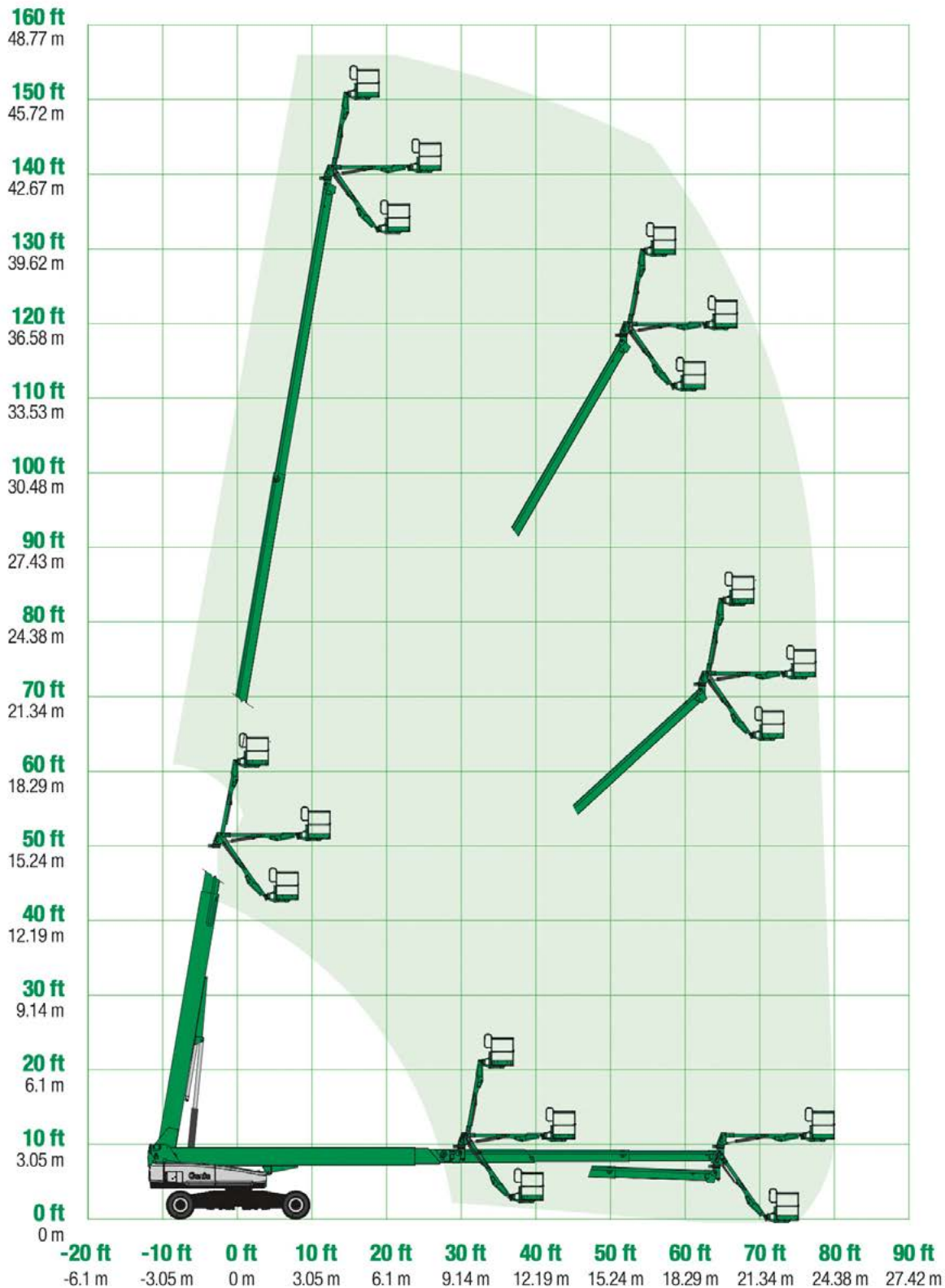
Einsatzbereiche: Ideal für den Industrie-, Bau- und Wartungssektor – Mit einer Arbeitshöhe von bis zu 48,33 m – was in etwa 17 Stockwerken entspricht – und einer horizontalen Reichweite bis 24,38 m bietet die SX-150 einen bemerkenswert großen Arbeitsbereich. Damit erhalten die Nutzer die Flexibilität zur Durchführung einer beeindruckend breiten Palette an Arbeiten, bei denen andere Maschinen der Hub- und Zugangstechnik schlichtweg passen müssen.

Superflexibler bundesweiter Transport durch eigenen Spezialtieflader mit Dauergenehmigung!



TB 480 D KA | GENIE SX-150

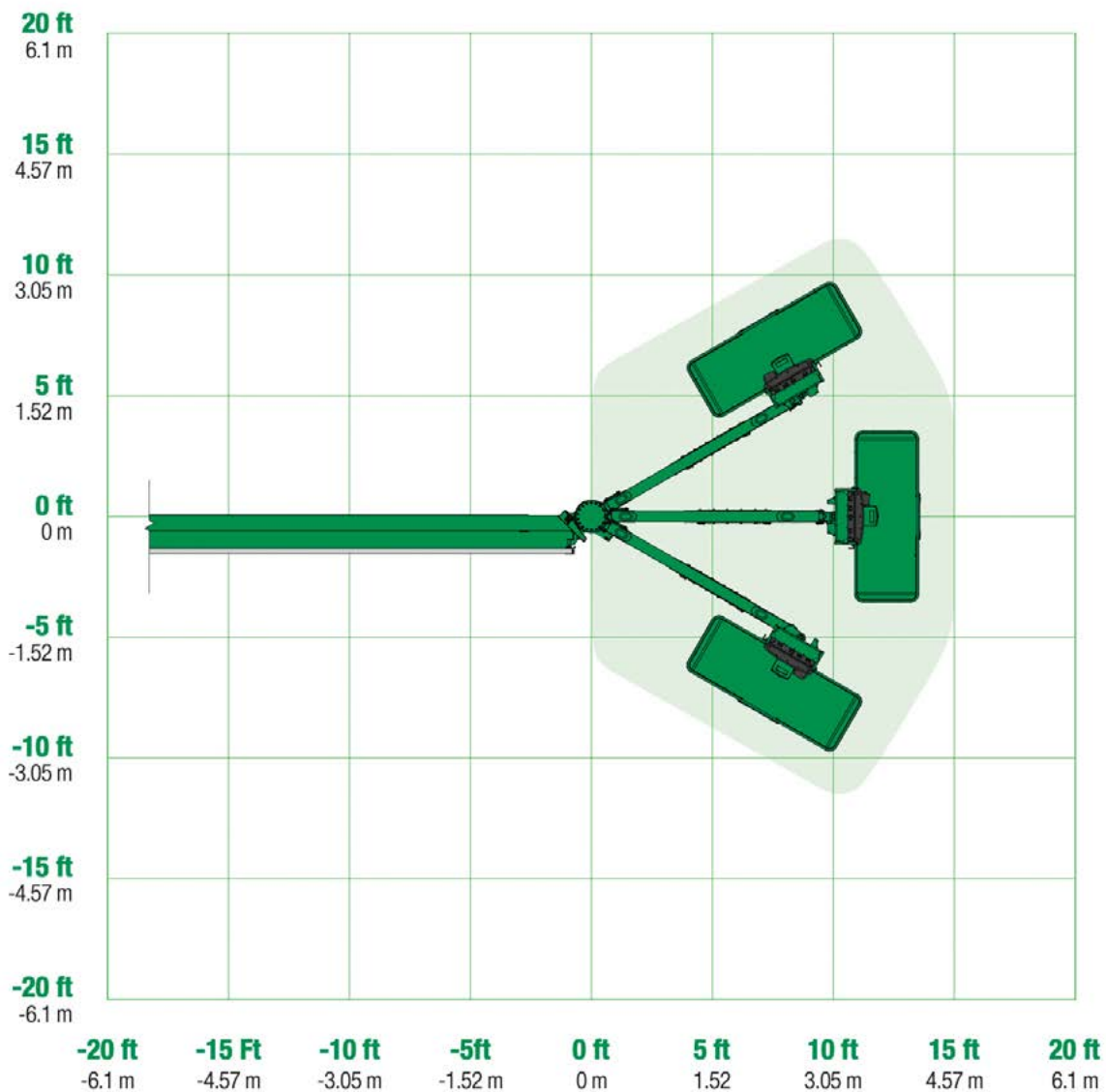
Arbeitsdiagramm SX-150



Die technischen Angaben sind Herstellerangaben und können je nach Modell und Baujahr abweichen. Alle technischen Angaben sind ohne Gewähr!

TB 480 D KA | GENIE SX-150

Korbarm-Arbeitsdiagramm SX-150



Die technischen Angaben sind Herstellerangaben und können je nach Modell und Baujahr abweichen. Alle technischen Angaben sind ohne Gewähr!