



-  43,50m
Arbeitshöhe
-  24,38m
Seitliche Reichweite
-  454kg
Tragkraft
-  direkt buchen



TB 430 D KA | JLG 1350SJP

Merkmale

Tragkraft: 454,00 kg

Hubhöhe: 41,50 m

Bauhöhe: 3,05 m

Arbeitshöhe: 43,50 m

Fahrzeuglänge: 14,88 m

Fahrzeugbreite: 2,49 | 3,81 m

Seitl. Reichweite: 24,38 m

Plattform drehbar: Ja

Plattformbreite: 2,44 m

Plattformlänge: 0,91 m

Transportbreite: 2,49 m

Transportlänge: 11,86 m

Plattformausschub: Ja

Eigengewicht: 20.300,00 kg

Antriebsart: Diesel

Fahrwerk: Räder

Einsatzbereich: Außen

Plattformhöhe 41,5 m

Seitliche Reichweite 24,38 m

Tragfähigkeit Plattform eingeschränkt 454 kg

Tragfähigkeit Plattform uneingeschränkt 227 kg

Oberwagendrehung 360° kontinuierlich

Plattfordrehung 180° hydraulisch

Jib-Länge 2,44 m

Vertikaler Jib-Schwenkbereich 130° (+75° / -55°)

Fahrgeschwindigkeit 5,2 km/h

Steigfähigkeit 45 %

Maschinengewicht 20.300 kg

Max. Bodendruck 7,52 kg/cm²

Transportlänge eingefahren 11,86 m

Gesamtlänge 14,88 m

Maschinenhöhe 3,05 m

Maschinenbreite Achsen eingefahren 2,49 m

Maschinenbreite Achsen ausgefahren 3,81 m

Radstand 3,81 m

Bodenfreiheit Achse 0,30 m

Bodenfreiheit Chassis 0,65 m

Motor Deutz TD2.9L4 Tier 4 Final

Motorleistung 55,4 kW

Kraftstofftank 117,35 l

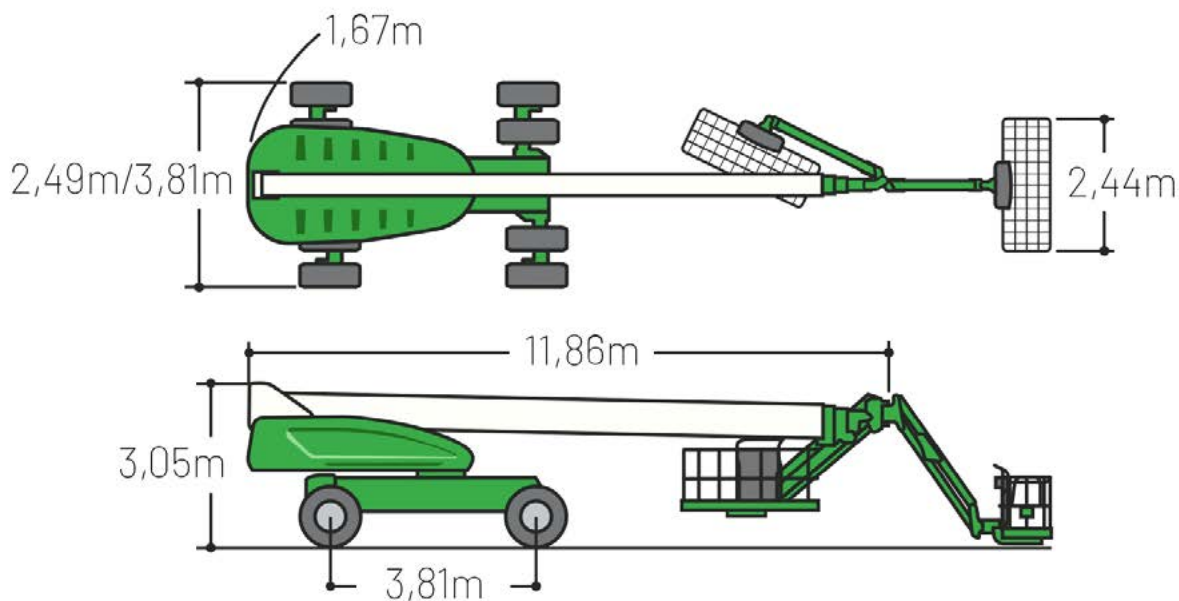
Bereifung 445/50D710 schaumgefüllt

Die technischen Angaben sind Herstellerangaben und können je nach Modell und Baujahr abweichen. Alle technischen Angaben sind ohne Gewähr!

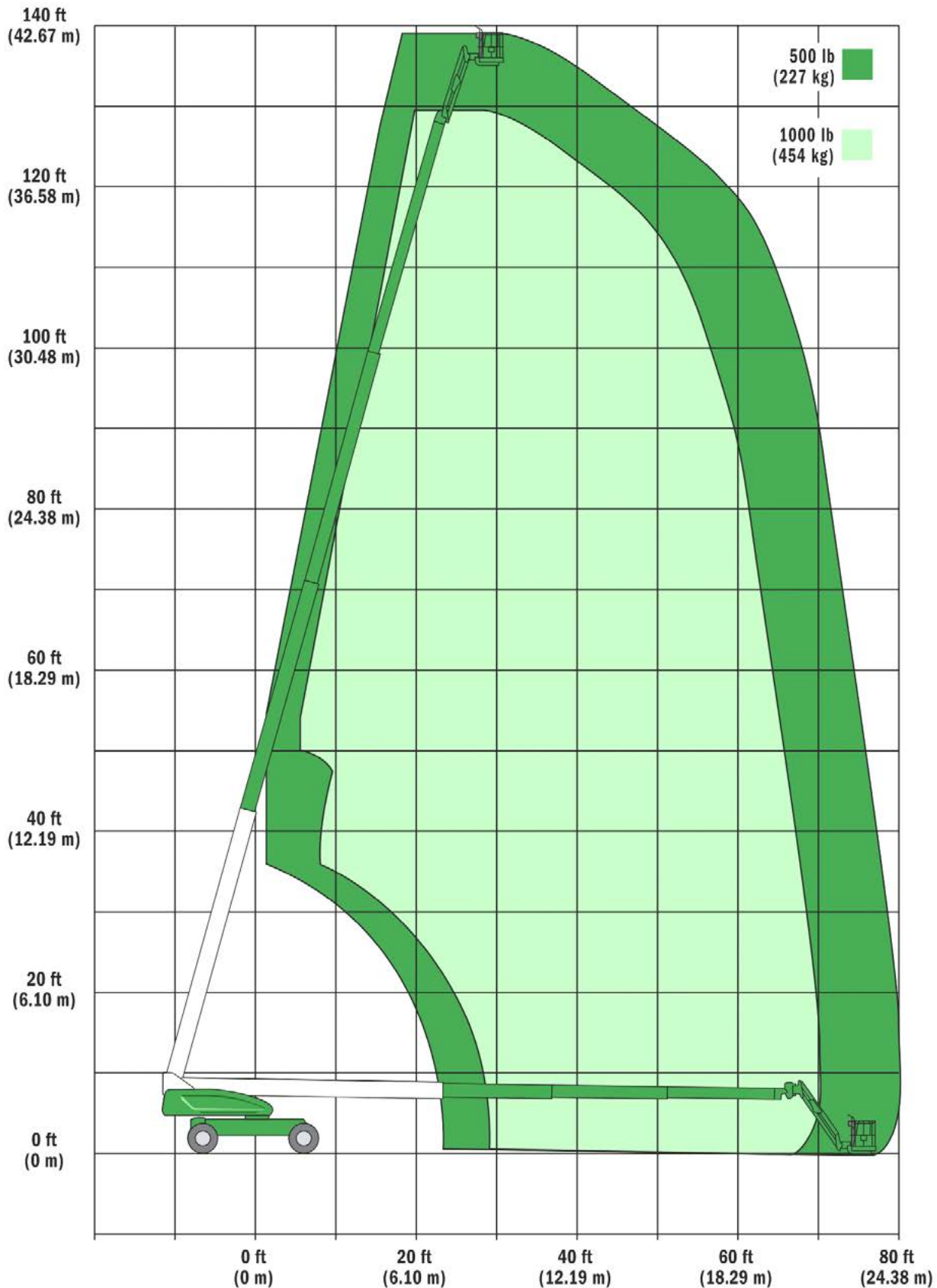
TB 430 D KA | JLG 1350SJP

Die TB 430 D KA ist eine leistungsstarke Diesel-Teleskoparbeitsbühne für anspruchsvolle Höhenarbeiten auf Baustellen, in Industrieanlagen oder im Infrastrukturbereich. Mit einer Plattformhöhe von 41,5 m, einer seitlichen Reichweite von 24,38 m sowie einer maximalen Tragfähigkeit von 454 kg im eingeschränkten Arbeitsbereich bietet die Maschine hohe Leistungsreserven auch bei großen Arbeitshöhen. Der 360° endlose Oberwagendrehbereich sowie die hydraulische Plattformdrehung von 180° ermöglichen präzises Positionieren auch bei komplexen Einsatzsituationen.

Die JLG 1350SJP ist für schwere Außeneinsätze konzipiert und verfügt über permanenten Allradantrieb, eine Steigfähigkeit von 45 % sowie eine Fahrgeschwindigkeit von 5,2 km/h. Der 2,44 m lange Korbbarm mit einem vertikalen Arbeitsbereich von 130° (+75° / -55°) erweitert den Arbeitsbereich zusätzlich. Mit einem Maschinengewicht von 20.300 kg, schaumgefüllten Reifen und robustem Dieselantrieb eignet sich die Bühne besonders für Einsätze in Stahlwerken, Hafenanlagen, Großbaustellen oder im Anlagenbau.



TB 430 D KA | JLG 1350SJP



Die technischen Angaben sind Herstellerangaben und können je nach Modell und Baujahr abweichen. Alle technischen Angaben sind ohne Gewähr!