



-  43,15m
Arbeitshöhe
-  27,43m
Seitliche Reichweite
-  454kg
Tragkraft
-  direkt
buchen



TB 430 D KA | GENIE SX-135 XC

Merkmale

Arbeitshöhe max. 43,15 m

Plattformhöhe max. 41,15 m

Seitliche Reichweite max. 27,43 m

Reichweite unter Nullniveau 6,00 m

Plattformlänge 0,91 m

Plattformbreite 2,44 m

Höhe eingefahren 3,05 m

Länge eingefahren 19,76 m

Transportlänge (Korbarm abgelegt) 13,28 m

Breite Achsen eingefahren 2,49 m

Breite Achsen ausgefahren 3,94 m

Radstand 4,11 m

Bodenfreiheit Mitte 0,38 m

Höhe unter Gegengewicht 1,24 m

Tragfähigkeit unbegrenzt 300 kg

Tragfähigkeit begrenzt 454 kg

Max. Personen Plattform 3 / 2

Plattformschwenkbereich 160°

Korbarm-Länge 5,48 - 9,14 m

Vertikaler Korbarm-Schwenkbereich 130°

Oberwagen-Schwenkbereich 360°

Fahrgeschwindigkeit eingefahren 4,3 km/h

Fahrgeschwindigkeit angehoben 0,65 km/h

Steigfähigkeit 35 %

Wenderadius innen / außen (Achsen eingef.) 8,03 m / 9,96 m

Wenderadius innen / außen (Achsen ausgef.) 2,90 m / 6,17 m

Antriebsart Diesel

Eigengewicht 21.273 kg

Reifenkontaktdruck 896 kPa

Bodenlast Achsen eingef. / ausgef. 16,79 kPa / 10,62 kPa

Geräuschpegel Boden 91 dBA

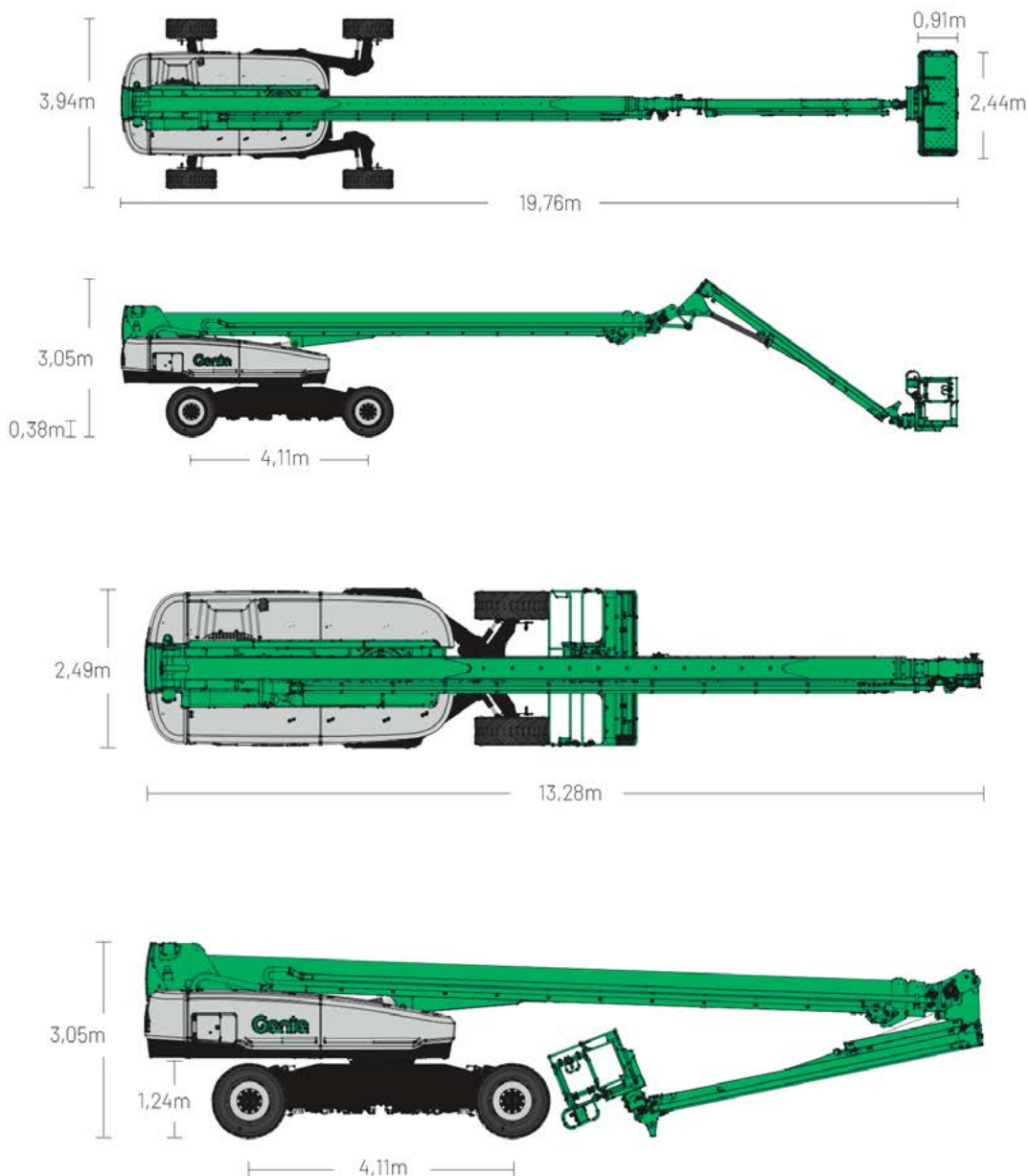
Geräuschpegel Plattform 75 dBA

Die technischen Angaben sind Herstellerangaben und können je nach Modell und Baujahr abweichen. Alle technischen Angaben sind ohne Gewähr!

TB 430 D KA | GENIE SX-135 XC

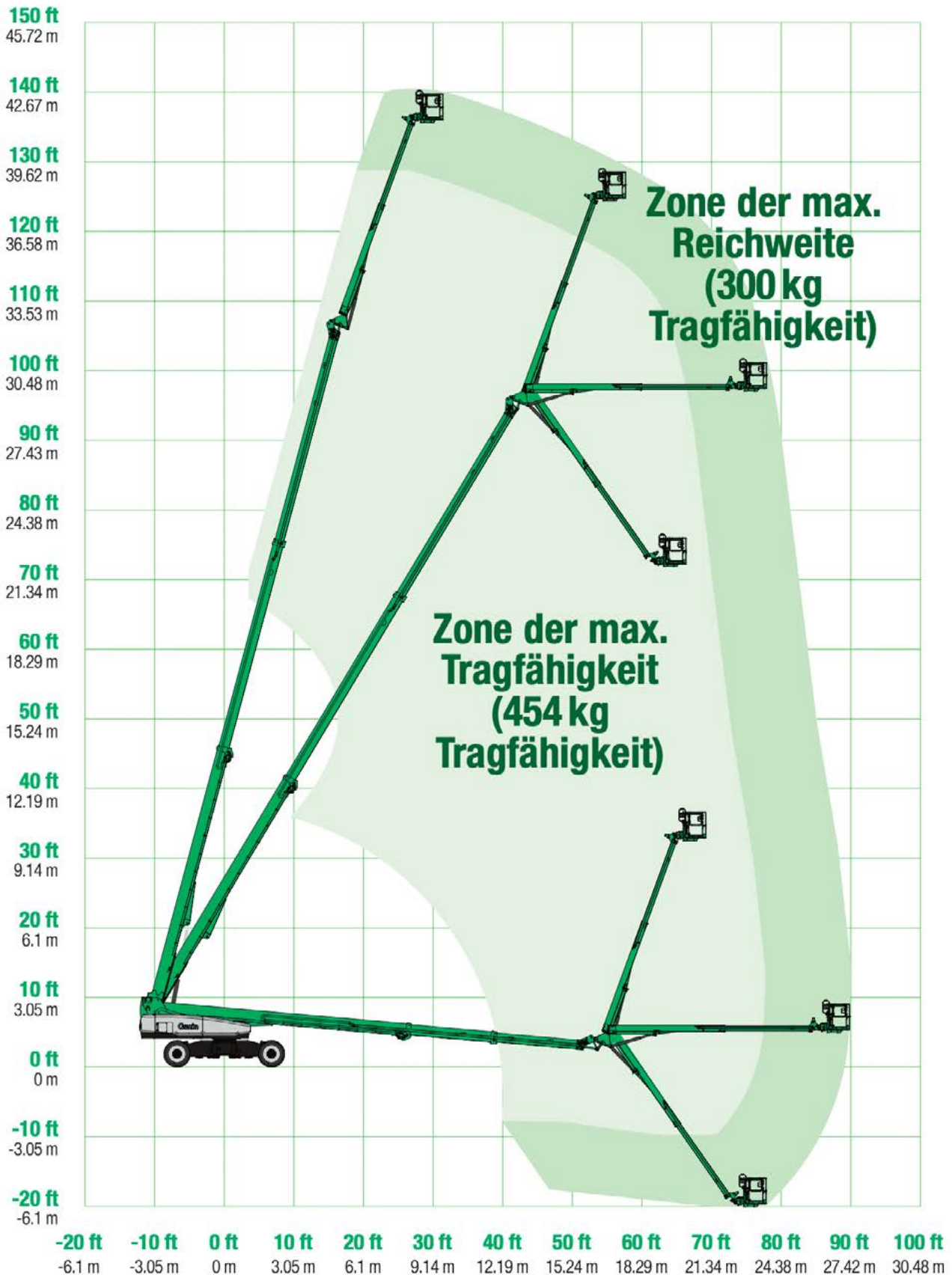
TB-430 DKA ist eine leistungsstarke selbstfahrende Teleskoparbeitsbühne für extreme Höhenzugänge und große Reichweiten im Industrie-, Anlagen- und Baustelleneinsatz. Mit einer maximalen Arbeitshöhe von 43,15 m und einer seitlichen Reichweite von 27,43 m ermöglicht sie Arbeiten auch an weit entfernten oder schwer erreichbaren Bereichen. Die hohe Tragfähigkeit von 300 kg im unbegrenzten Arbeitsbereich bzw. 454 kg im eingeschränkten Bereich erlaubt den sicheren Einsatz mit mehreren Personen und Werkzeugen.

Die Genie SX-135 XC verfügt über einen 360° Oberwagenschwenkbereich, einen Plattformschwenkbereich von 160° sowie einen bis zu 9,14 m langen Korbarm mit 130° vertikalem Schwenkbereich. Der Dieselantrieb, ausfahrbare Achsen (Mini X-Chassis) und eine Steigfähigkeit von 35 % sorgen für hohe Geländegängigkeit und Stabilität auch unter anspruchsvollen Einsatzbedingungen. Trotz ihrer Größe bleibt die Bühne mit proportionaler Steuerung präzise manövrierbar und eignet sich ideal für Montage-, Stahlbau- oder Wartungsarbeiten in großen Höhen.



Die technischen Angaben sind Herstellerangaben und können je nach Modell und Baujahr abweichen. Alle technischen Angaben sind ohne Gewähr!

TB 430 D KA | GENIE SX-135 XC



Die technischen Angaben sind Herstellerangaben und können je nach Modell und Baujahr abweichen. Alle technischen Angaben sind ohne Gewähr!