



9,55m
Arbeitshöhe



7200kg
Tragkraft



10500kg
Gesamtgewicht



direkt
buchen



SP-TST 7,2t | Merlo P72.10 Schwerlast-Teleskopstapler

Merkmale

Tragkraft: 7200,00 kg

Bauhöhe: 2,40 m

Arbeitshöhe: 9,55 m

Fahrzeuglänge: 5,34 m (bis Gabelrücken)

Fahrzeugbreite: 2,36 m

Gabellänge: 1200,00 mm

Freihub: Ja

Eigengewicht: 10500,00 kg

Antriebsart: Diesel

Rotor/Starr: Starr

Fahrwerk: Räder

Einsatzbereich: Außen

Maximale Ausladung: 5,50 m

Tragfähigkeit bei max. Hubhöhe: 4.000 kg

Tragfähigkeit bei max. Ausladung: 2.000 kg

Ausladung bei max. Tragfähigkeit: 1,60 m

Maximale Höhe bei max. Tragfähigkeit: 6,00 m

Radstand: 2.875 mm

Motor: Perkins 4-Zylinder Turbodiesel, Euro 2

Motorleistung: 74,5 kW / 101 PS bei 2.400 U/min

Getriebe: Hydrostatisch, 2-Gang

Max. Fahrgeschwindigkeit: 16 / 40 km/h

Antrieb: Permanenter Allradantrieb

Lenkarten: Vorderachslenkung, Allradlenkung, Hundegang

Hydrauliksystem: Load-Sensing

Max. Förderstrom: 108 l/min

Max. Hydraulikdruck: 210 bar

Dieseltank: 155 l

Hydrauliktank: 95 l

Hydrostatöl: 12 l

Motoröl: 8,5 l

Kühlflüssigkeit: 12 l

Gabelzinkenlänge: 1.200 mm

Gabelquerschnitt: 150 × 60 mm

Seitlicher Hubarmversatz: 250 mm

Neigungskorrektur: ±10 %

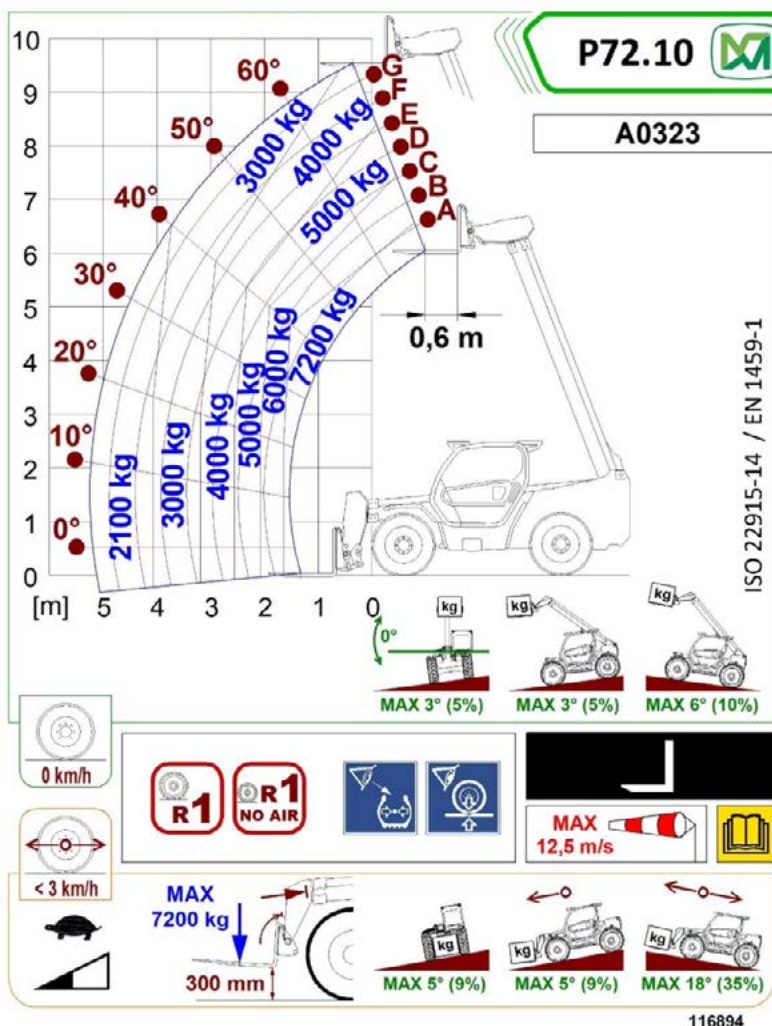
Bereifung: 18-19.5

SP-TST 7,2t | Merlo P72.10 Schwerlast-Teleskopstapler

Der SP-TST 7,2t ist ein leistungsstarker Schwerlast-Teleskopstapler für anspruchsvolle Einsätze im Bau- und Industriebereich. Mit einer Tragkraft von 7.200 kg und einer Hubhöhe von 9,55 m eignet sich die Maschine ideal für das präzise Positionieren schwerer Lasten, selbst unter beengten oder unebenen Einsatzbedingungen. Der seitlich verschiebbare Hubarm ermöglicht millimetergenaue Lastaufnahme und erleichtert Arbeiten, bei denen eine exakte Feinjustierung erforderlich ist – ganz ohne Umsetzen der Maschine.

Gegenüber konventionellen Staplern oder Schwerlaststaplern mit vergleichbarer Tragkraft bietet der SP-TST 72 to einen entscheidenden Vorteil: Er kann Lasten bis nahezu 9,55 m Höhe anheben und direkt verfahren (ohne Abstützung) – oder diese mit entsprechender seitlicher Reichweite präzise wieder absetzen. Das macht die Maschine deutlich flexibler bei Montage-, Industrie- und Baustelleneinsätzen, bei denen Hubhöhe und Beweglichkeit gleichermaßen gefragt sind.

Der permanente Allradantrieb, die hohe Bodenfreiheit und drei wählbare Lenkarten sorgen für beste Geländetauglichkeit. Die Panorama-Kabine ist ROPS/FOPS-zertifiziert und bietet hervorragende Rundumsicht sowie ergonomische Bedienung über den elektroproportionalen Joystick. Mit dem Tac-Lock-Schnellwechsler, dem starken Perkins-Motor und dem Load-Sensing-Hydrauliksystem arbeitet der SP-TST 72 to zuverlässig, effizient und sicher – ein echtes Schwerlast-Arbeitsgerät für professionelle Einsätze.



Die technischen Angaben sind Herstellerangaben und können je nach Modell und Baujahr abweichen. Alle technischen Angaben sind ohne Gewähr!