



5.79m  
Arbeitshöhe



2600kg  
Tragkraft



4800kg  
Gesamtgewicht



direkt  
buchen



## SP-TST 600 Snorkel SR626 Electric

### Merkmale

Tragkraft: 2600,00 kg

Hubhöhe: 5,80 m

Bauhöhe: 1,93 m

Arbeitshöhe: 5,79 m

Fahrzeuglänge: 4,19 m (bis Gabelrücken)

Fahrzeugbreite: 1,89 m

Gabellänge: 1200,00 mm

Freihub: Ja

Eigengewicht: 4800,00 kg

Antriebsart: Elektro

Rotor/Starr: Starr

Fahrwerk: Räder

Einsatzbereich: Innen und Außen

Bezeichnung: SP-TST 600

Grundgerät: SNORKEL SR626E

Antrieb: Elektrisch (Lithium-Ionen)

Batteriesystem: 80 V / 32 kWh

Max. Reichweite nach vorn: 3,10 m

Gesamthöhe eingefahren: 1,93 m

Länge bis Gabelrücken: 4,19 m

Radstand: 2,50 m

Bodenfreiheit: 220 mm

Fahrgeschwindigkeit: bis 12 km/h

Wenderadius außen: 3,25 m

Bereifung: 12 × 16.5

Hydraulikleistung: 80 l/min

Hydraulikdruck: 230 bar

Lenkung: Allradlenkung

Fahrantrieb: Permanenter Allradantrieb

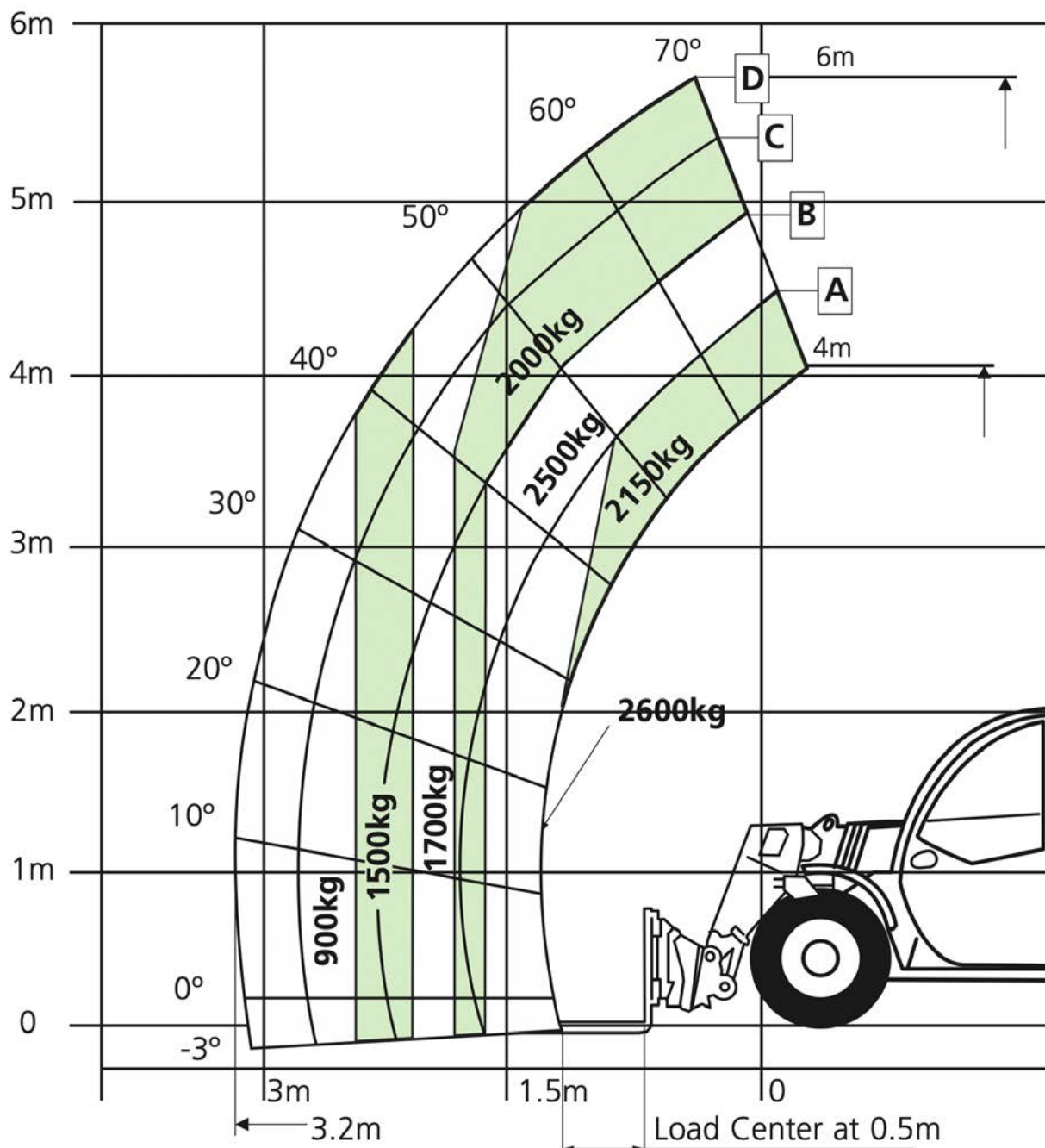
Kabine: Vollständig geschlossen

# SP-TST 600

## Snorkel SR626 Electric

Der SP-TST 600 ist ein vollelektrischer, kompakter Geländeteleskopstapler für emissionsfreie Einsätze auf Baustellen, in Industrieanlagen und auf Außenflächen. Mit einer maximalen Tragfähigkeit von 2.600 kg, einer Hubhöhe von 5,79 m und einer Reichweite von 3,10 m eignet sich die Maschine für vielseitige Hebe- und Transportaufgaben auf engem Raum.

Durch den permanenten Allradantrieb, die Allradlenkung sowie die voll gekapselte Kabine bietet der SP-TST 600 sicheres und komfortables Arbeiten auch bei schlechten Bodenverhältnissen. Der Lithium-Ionen-Elektroantrieb (80 V / 32 kWh) ermöglicht einen leisen, wartungsarmen Betrieb mit Fahrgeschwindigkeiten bis 12 km/h bei einem Gesamtgewicht von 4.800 kg.



# SP-TST 600 Snorkel SR626 Electric

