



5.90m
Arbeitshöhe



2700kg
Tragkraft



4850kg
Gesamtgewicht



direkt
buchen



SP-TST 600 MERLO P27.6 PLUS

Merkmale

Tragkraft: 2700,00 kg

Bauhöhe: 1,96 m

Arbeitshöhe: 5,90 m

Fahrzeuglänge: 3,91 m (bis Gabelrücken)

Fahrzeugbreite: 1,86 m

Gabellänge: 1200,00 mm

Freihub: Ja

Eigengewicht: 4850,00 kg

Antriebsart: Diesel

Rotor/Starr: Starr

Fahrwerk: Räder

Einsatzbereich: Außen

Tragkraft bei max. Ausladung: 1.000 kg

Tragkraft bei max. Hubhöhe: 1.800 kg

Ausladung bei max. Tragfähigkeit: 1,2 m

Radstand: 1.293 mm

Bodenfreiheit: 270 mm

Reifen: 12-16.5

Motor: Kohler 2504 TCR, Stage V

Motorleistung: 55,4 kW / 75,1 PS

Höchstgeschwindigkeit: 20 km/h (40 km/h optional)

Antrieb: Hydrostatisch, 1-Gang

Allradantrieb: ja

Allradlenkung: ja

Hydraulikpumpe: Zahnradpumpe

Hydraulikleistung: 95 l/min bei 210 bar

Hydrauliköltank: 70 l

Schnellwechselsystem: Tac-Lock

Kraftstofftank: 70 l

Kabine: FOPS II / ROPS

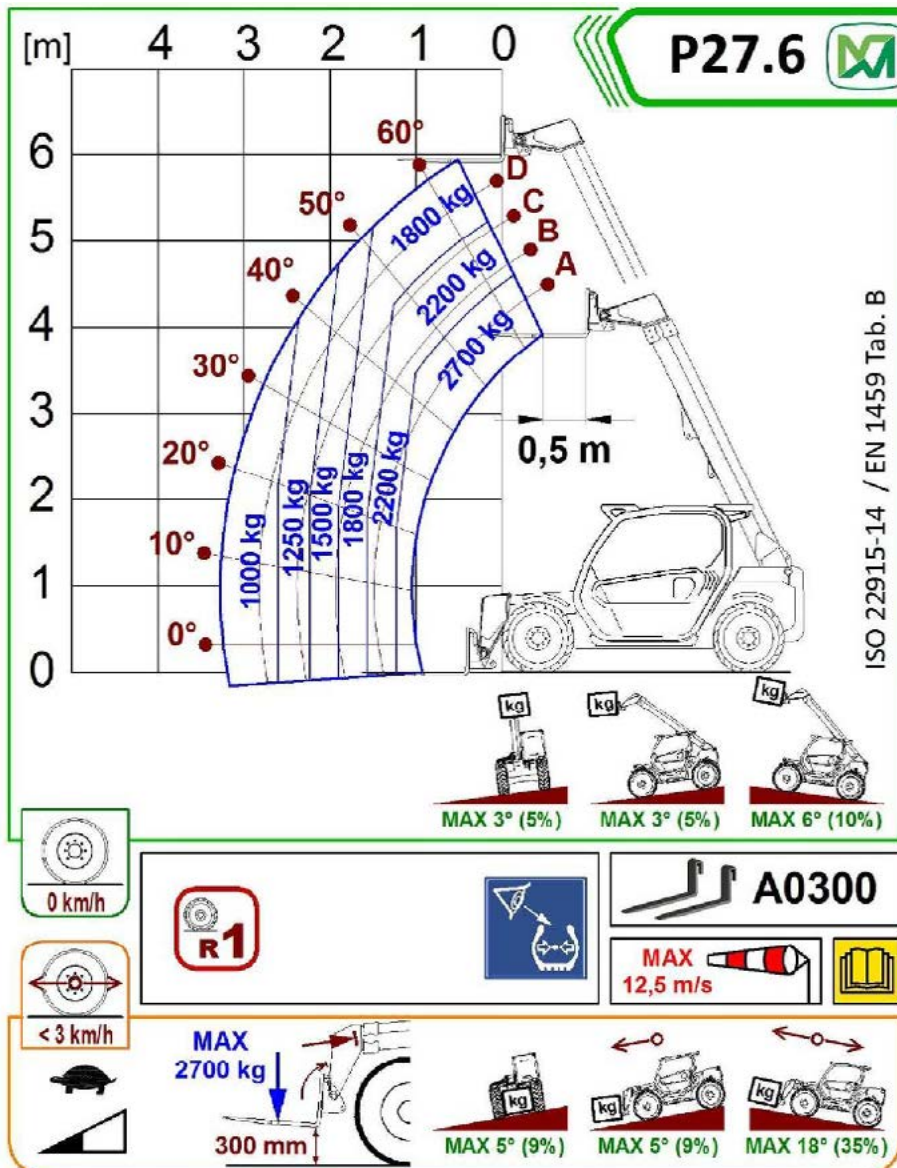
Joysticksteuerung: elektromechanisch

Fahrtrichtungsschalter: Finger-Touch

SP-TST 600 MERLO P27.6 PLUS

Der SP-TST 600 ist ein kompakter Teleskoplader, der trotz seiner geringen Abmessungen eine hohe Leistungsfähigkeit bietet. Mit einer Tragkraft von 2.700 kg, einer Hubhöhe von 5,9 m und einer maximalen Ausladung von 3,3 m eignet sich die Maschine ideal für enge Einsatzbereiche in Industrie, Bau und Landwirtschaft. Der hydrostatische 1-Gang-Antrieb, der permanente Allradantrieb sowie die kompakten Maße von 3.910 mm Länge, 1.860 mm Breite und 1.960 mm Höhe sorgen für starke Wendigkeit und präzises Handling auch auf begrenztem Raum.

Als Merlo P27.6 Plus überzeugt die Maschine darüber hinaus durch ihren robusten Aufbau und die serienmäßige Sicherheits- und Komfortausstattung. Dazu gehören eine FOPS/ROPS-zertifizierte Kabine, Trockenscheibenbremsen an allen Rädern, das Tac-Lock-Schnellwechselsystem, ein hydraulisches System mit 95 l/min bei 210 bar sowie ein 75-PS-Kohler-Motor (55,4 kW) nach Stage V. Mit einem Leergewicht von 4.850 kg und einem Kraftstofftank von 70 l bietet sie eine zuverlässige, effiziente Lösung für vielseitige Materialumschläge.



Die technischen Angaben sind Herstellerangaben und können je nach Modell und Baujahr abweichen. Alle technischen Angaben sind ohne Gewähr!