



13,60m
Arbeitshöhe



3800kg
Tragkraft



9250kg
Gesamtgewicht



direkt
buchen



SP-TST 1400 MERLO P38.14

Merkmale

Tragkraft: 3800,00 kg

Hubhöhe: 13,60 m

Bauhöhe: 2,44 m

Arbeitshöhe: 13,60 m

Fahrzeuglänge: 5,59 m (bis Gabelrücken)

Fahrzeugbreite: 2,22 m

Gabellänge: 1200,00 mm

Freihub: Ja

Seitl. Reichweite: 9,00 m

Eigengewicht: 9250,00 kg

Antriebsart: Diesel

Rotor/Starr: Starr

Fahrwerk: Räder

Einsatzbereich: Außen

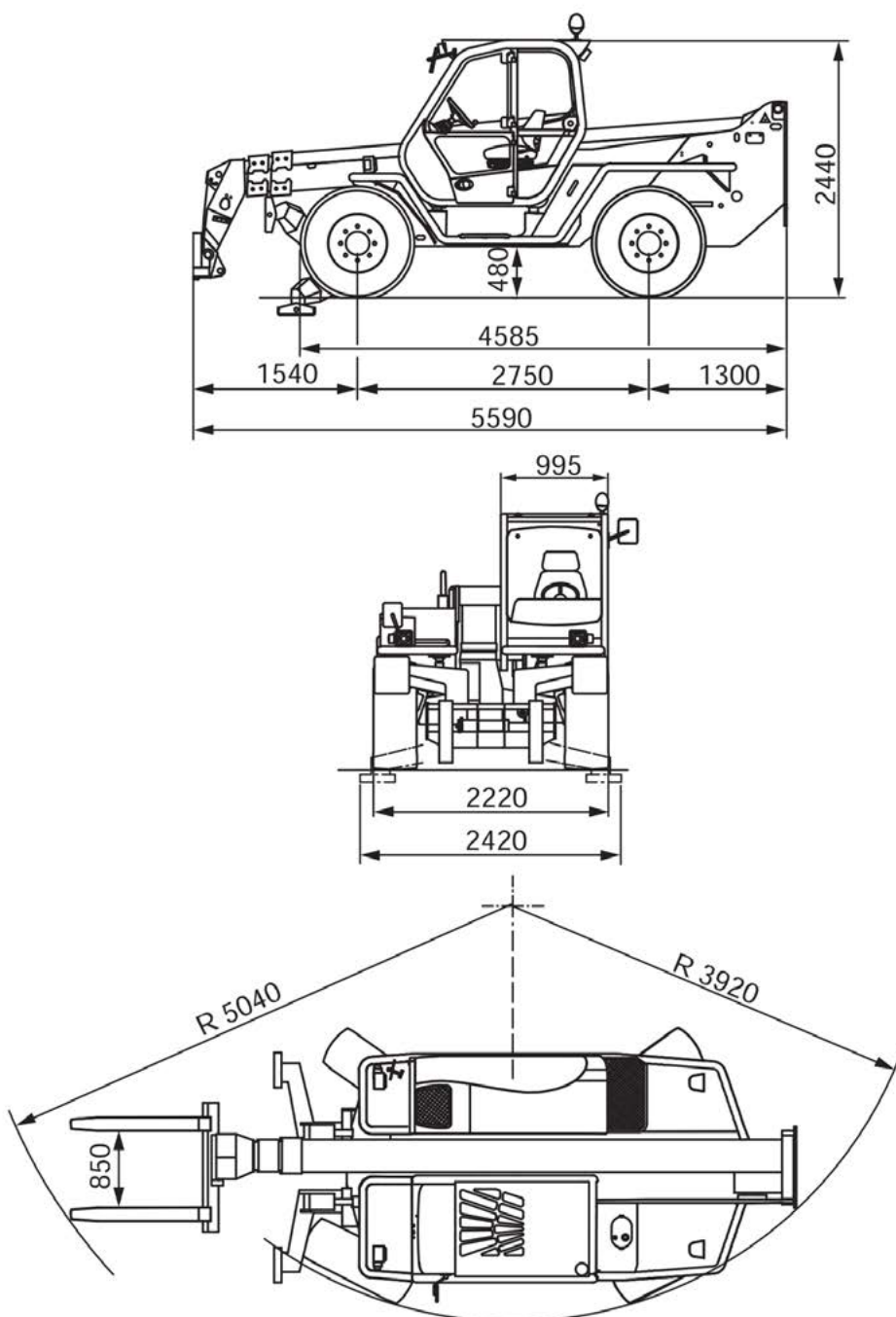
Die technischen Angaben sind Herstellerangaben und können je nach Modell und Baujahr abweichen. Alle technischen Angaben sind ohne Gewähr!

SP-TST 1400

Merlo P38.14

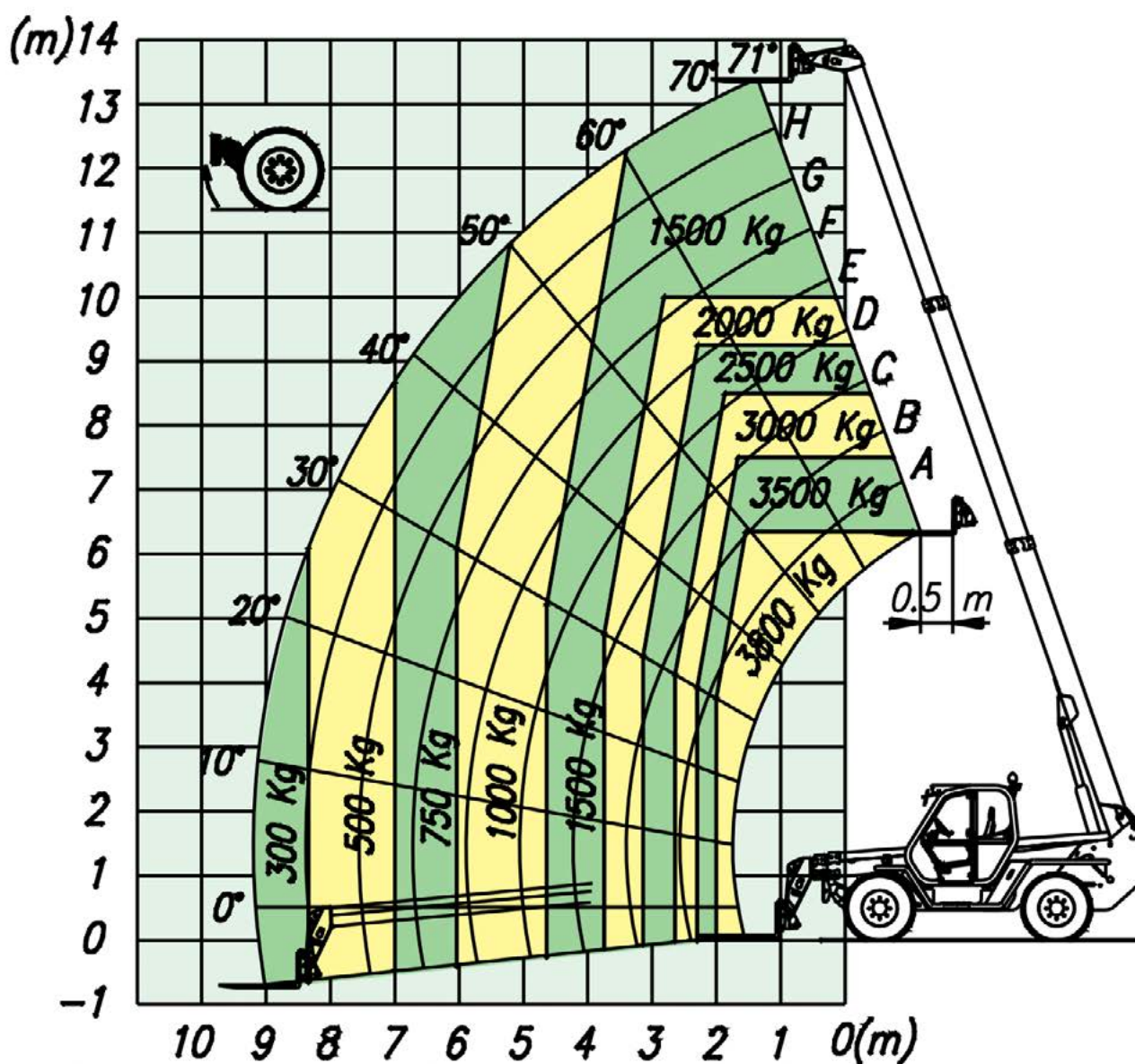
Der SP-TST 1400 ist ein starrer Teleskopstapler mit einer maximalen Hubhöhe von 13,60 m und einer maximalen Tragkraft von 3.800 kg. Die Maschine erreicht eine maximale Reichweite nach vorne von 9,00 m und kann bei maximaler Hubhöhe noch 2.500 kg bewegen. Damit eignet sie sich für Hebe- und Verfahrarbeiten, bei denen sowohl Höhe als auch Reichweite gefordert sind.

Der Merlo P38.14 verfügt über einen Diesel-Allradantrieb (4×4) und ein Eigengewicht von ca. 9.250 kg. Die kompakten Abmessungen mit einer Fahrzeuglänge ohne Gabeln von 5,59 m, einer Breite von 2,22 m und einer Höhe von 2,44 m ermöglichen den Einsatz auch auf beengten Baustellen.



SP-TST 1400 Merlo P38.14

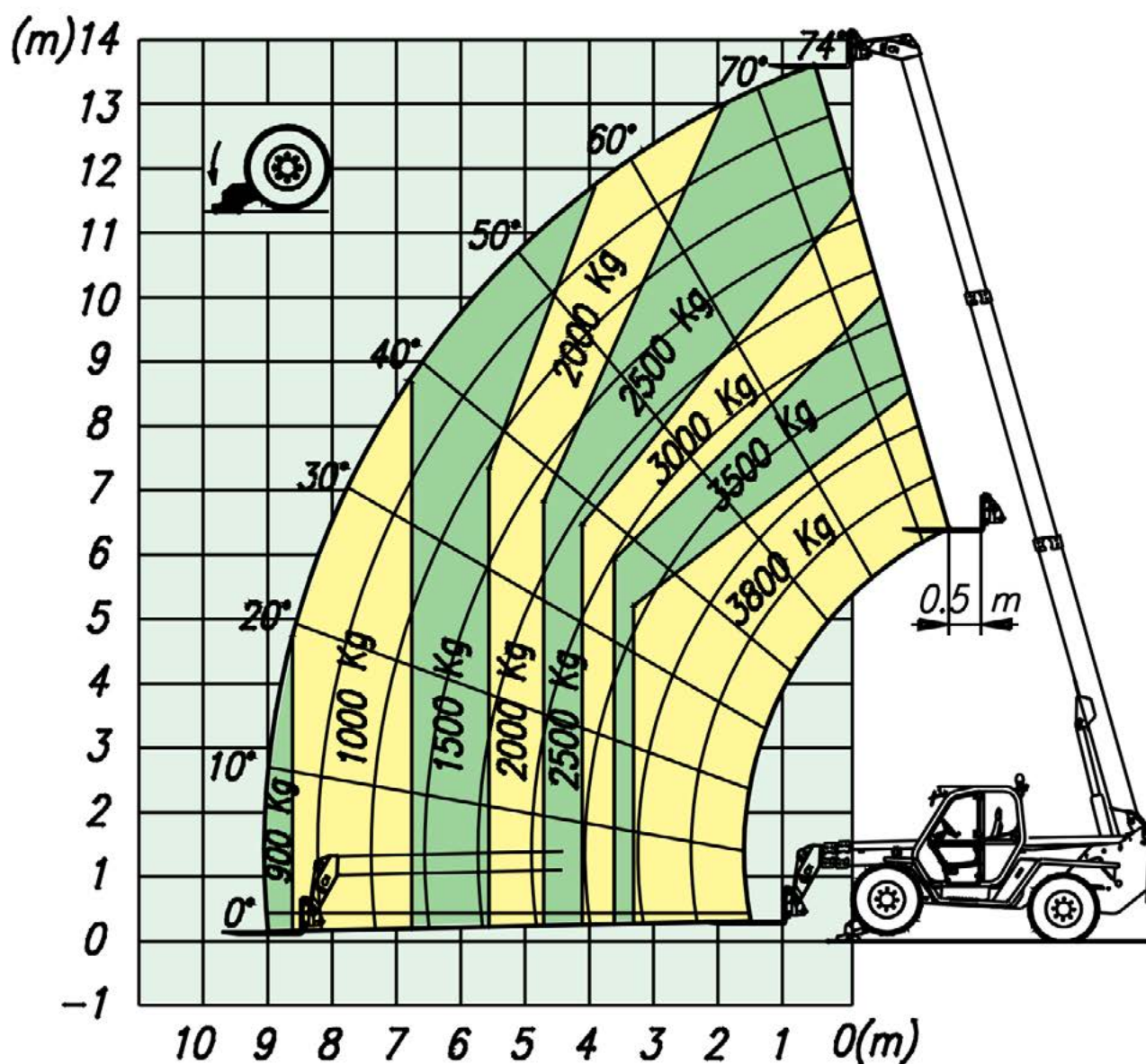
P 38.14 + P 38.14 PLUS Auf Rädern



EN 1459/B

SP-TST 1400 Merlo P38.14

P 38.14 + P 38.14 PLUS Auf Abstützungen



EN 1459/B