



9,80m
Arbeitshöhe



12000kg
Tragkraft



16830kg
Gesamtgewicht



direkt
buchen



SP-TST 120 Merlo P 120.10 HM

Der SP-TST 12 ist ein Schwerlast-Teleskopstapler mit einer maximalen Tragfähigkeit von 12.000 kg bei 600 mm Lastschwerpunkt. Die Maschine erreicht eine Hubhöhe von 9.800 mm und eine Ausladung von 5.300 mm. Damit eignet sie sich für schwere Hebe- und Positionierarbeiten in industriellen Bereichen, in der Produktion oder auf Baustellen, wo hohe Reserven und robuste Stabilität gefordert sind.

Der Merlo P 120.10 HM verfügt über ein Gesamtgewicht von 16.830 kg mit Lastgabeln (16.200 kg ohne) und wird von einem FPT NEF45 Stage-V-Motor mit 125 kW angetrieben. Der hydrostatische CVTronic-Antrieb, permanenter Allradantrieb, drei Lenkarten, das ZM4-Schnellwechselsystem, ein zweiteiliger Teleskopausleger, Load-Sensing-Hydraulik mit 158 l/min und das Merlo-ASCS-Stabilitätssystem bieten hohe Leistungsfähigkeit, präzises Handling und umfassende Sicherheit.

SP-TST 120 Merlo P 120.10 HM

Merkmale

Tragkraft: 12000,00 kg

Hubhöhe: 9,80 m

Bauhöhe: 2,85 m

Arbeitshöhe: 9,80 m

Fahrzeuglänge: 5,77 m (bis Gabelrücken)

Fahrzeugbreite: 2,52 m

Gabellänge: 2400,00 mm

Freihub: Ja

Seitl. Reichweite: 5,30 m

Eigengewicht: 16830,00 kg

Antriebsart: Diesel

Rotor/Starr: Starr

Fahrwerk: Räder

Einsatzbereich: Außen

Gesamtgewicht ohne Lastgabeln: 16.200 kg

Motor: FPT NEF45

Hubraum: 4,5 l

Leistung: 125 kW (170 PS)

Emissionsstufe: Stage V

Antrieb: Hydrostatisch

Getriebe: CVTronic (stufenlos)

Geschwindigkeit: 0-20 km/h, optional 40 km/h

Hydrauliksystem: Load Sensing

Hydraulikpumpe: variabel

Förderleistung: 158 l/min

Arbeitsdruck: 230 bar

Hydrauliköl: HVI 46

Kabine: Geschlossene Kabine, geteilte Tür, 360° Sicht

FOPS geprüft: ja

Sitz: luftgefedert, hohe Rückenlehne, Sitzheizung

Joystick: elektronisch, kapazitive Freigabe

Ausleger: 2-teilig

Geräteträger: Schnellwechselsystem ZM4, hydraulisch steuerbar

Breite Geräteträger: 1400 mm

Niveaue Ausgleich: hydraulisch

Lenkung: hydraulisch

Lenkarten: Allradlenkung, Vorderradlenkung, Hundegang

Allradantrieb: permanent

Differenzialsperre: Hinterachse

Vorderachse: feststehend

Hinterachse: pendelnd

Bremsanlage: innenliegende Bremsen im Ölbad

Feststellbremse: automatisch bei Motorstillstand

Elektrik: 12 V

Batterie: 160 Ah

Lichtmaschine: 120 A

Stabilitätssystem: Merlo ASCS, vollelektronisch

Bereifung: 17,5-25" 24 PR

Serienausstattung:

Vorbereitung für Anbaugeräte mit Lastbegrenzer

2 Hydraulikanschlüsse am Auslegerkopf

Vorbereitung für Dauerhydraulik am Auslegerkopf

Heckdifferenzialsperre

Autoradio-Vorbereitung

Arbeitsscheinwerfer vorne und hinten

Elektrisches Verbindungskabel im Ausleger

Beleuchtung für Straßenfahrt

Automatischer Batterietrennschalter

Akustisches Rückfahrwarnsignal

Vorbereitung Zusatzfunktion Auslegerkopf

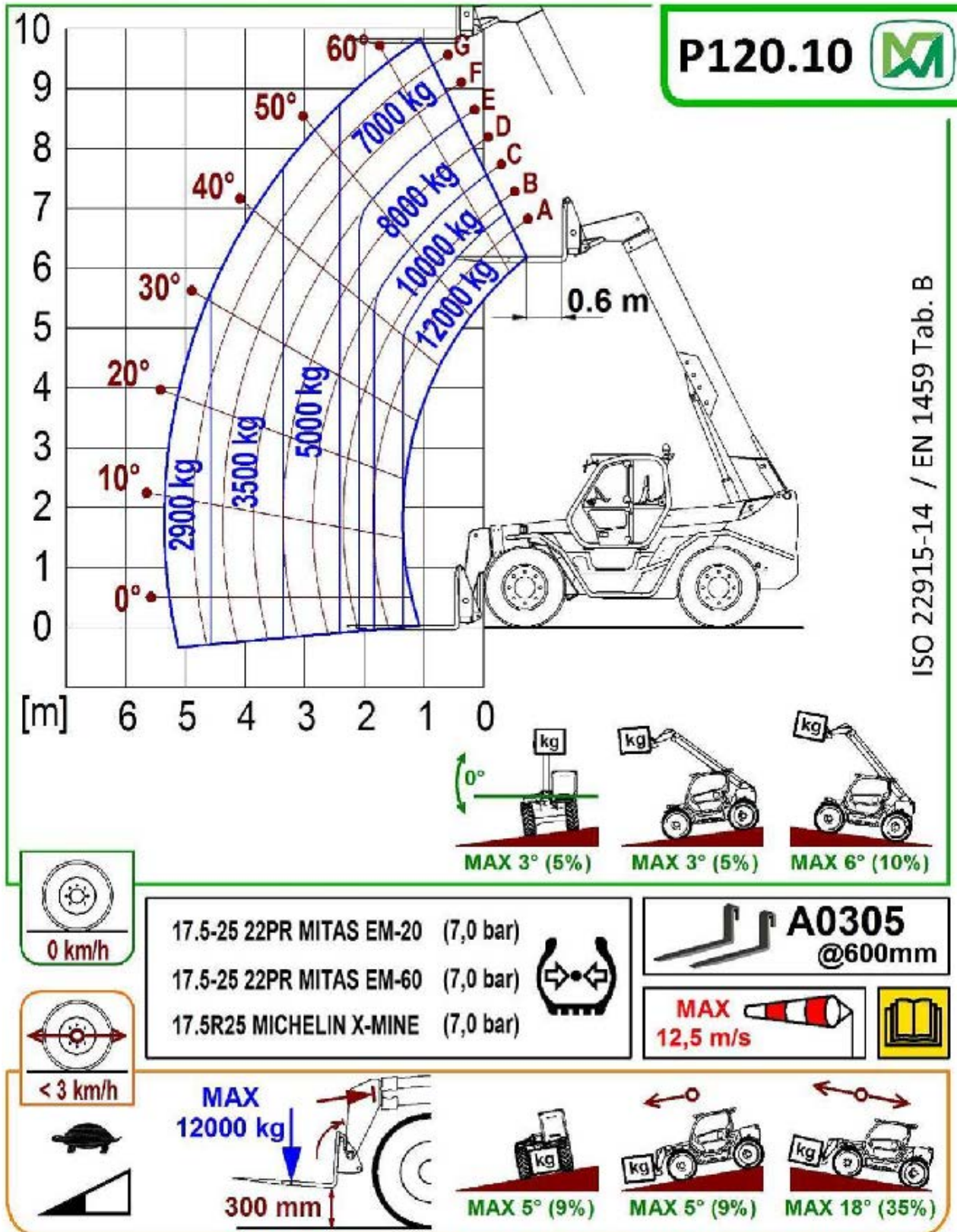
Hubzylinderstütze

Radmutter Schlüssel

Bedienungsanleitungen

SP-TST 120

Merlo P 120.10 HM



Die technischen Angaben sind Herstellerangaben und können je nach Modell und Baujahr abweichen. Alle technischen Angaben sind ohne Gewähr!