



8.70m

Rollenkopfhöhe



2820kg

Tragkraft



2160kg

Gesamtgewicht

direkt
buchen

SP-MK 285 Minikran

Der SP-MK 285 ist ein vielseitiger Minikran mit einer maximalen Tragfähigkeit von 2,82 t bei 1,40 m Ausladung, einer maximalen Hubhöhe von 8,7 m und einer maximalen Arbeitsreichweite von 8,205 m bei 150 kg. Dank seines schmalen Raupenfahrwerks mit nur 750 mm Breite eignet er sich hervorragend für Einsätze auf engem Raum, in Hallen oder bei beengten Baustellen.

Besonders flexibel ist der Kran durch das Multipositions-Stützsystem, das mit Stützfüßen in verschiedenen Positionen maximale Lasten ermöglicht. Der MC285C mit Elektromotor – damit lässt sich der Kran emissionsfrei und geräuscharm betreiben, besonders geeignet für Innenräume oder sensible Einsatzorte. Mit hydrostatischem Fährantrieb, Rädern/Raupenbreite und kompakten Transportmaßen bleibt der MC285C mobil, wendig und zuverlässig in jeder Situation.

Merkmale

Tragkraft: 2820,00 kg

Bauhöhe: 1,47 m

Arbeitshöhe: 8,70 m

Fahrzeuglänge: 3,28 m

Fahrzeugbreite: 0,75 m

Ausladung: 8,20 m

Rollenkopfhöhe: 8,70 m

Eigengewicht: 2160,00 kg

Antriebsart: Hybrid

Fahrwerk: Kette

Einsatzbereich: Innen und Außen

Max. Tragkraft: 2,82 t bei 1,40 m

Max. Hubhöhe: 8,7 m

Max. Arbeitsreichweite: 8,20 m bei 150 kg

Minimalbreite (eingefahren): 0,75 m

Raupebreite: 750 mm

Stützsystem: multipositionsfähige Stützfüße

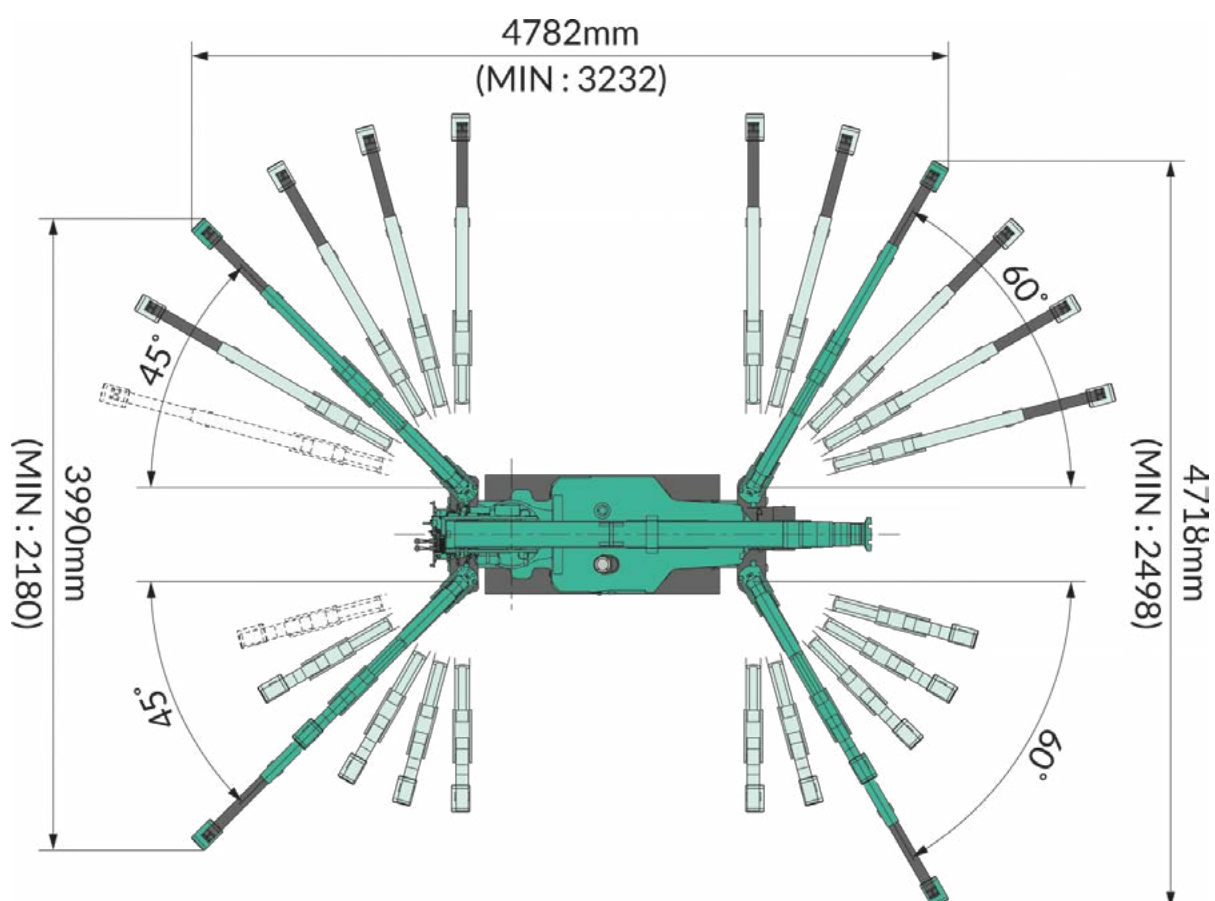
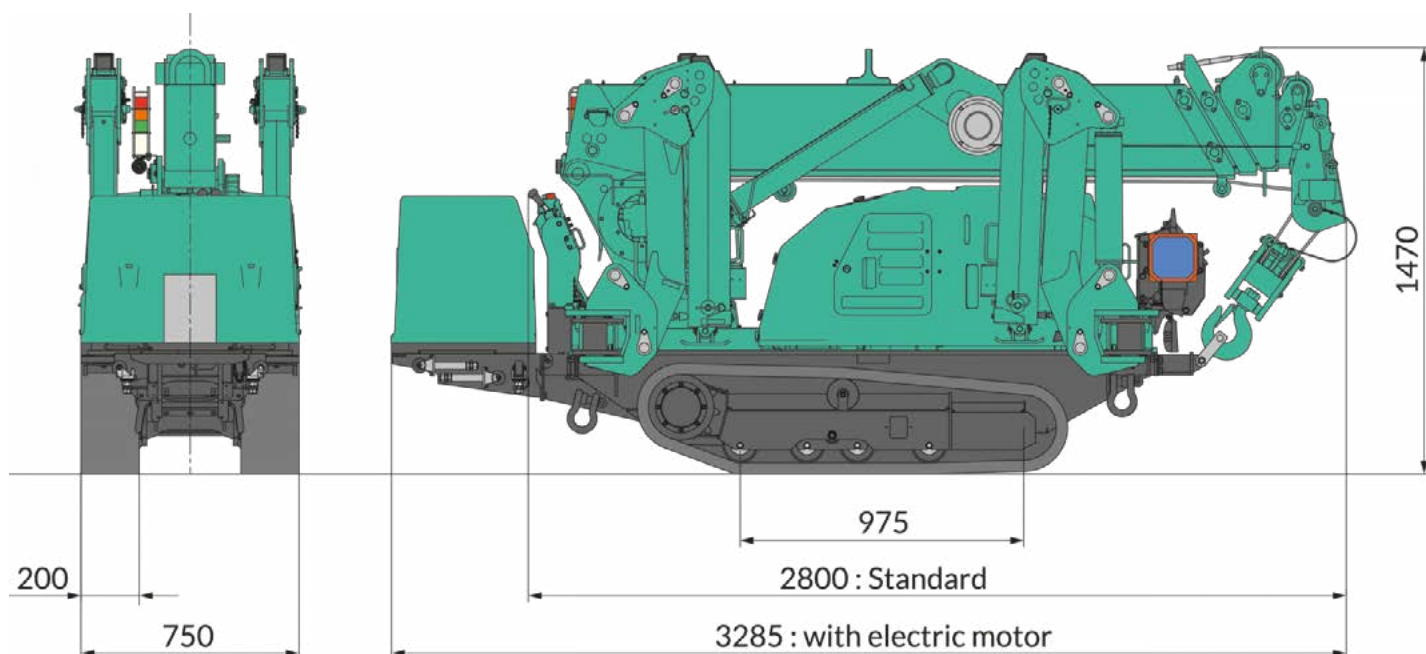
Fährantrieb: hydrostatisch / Raupen

Verfahrgeschwindigkeit: 0-2,2 km/h

Bodendruck: 54,3 kPa

Die technischen Angaben sind Herstellerangaben und können je nach Modell und Baujahr abweichen. Alle technischen Angaben sind ohne Gewähr!

SP-MK 285 Minikran



SP-MK 285 Minikran

