




 **21,80m**
Arbeitshöhe

 **Hybrid**
Antriebsart

 **200kg**
Traglast

 **direkt
buchen**



SP-R 220 mit Stützen OMME LIFT 2200 RBD

Die SP-R 220 mit Stützen ist eine Teleskop-Raupenarbeitsbühne mit 21,8 m Arbeitshöhe und 12,2 m seitlicher Reichweite. Der kombinierte Batterie-Diesel-Antrieb ermöglicht kraftvolles Arbeiten im Außenbereich und leisen, emissionsfreien Betrieb in Innenräumen. Die Bühne überzeugt mit einer Steigfähigkeit von 40 % ($\approx 21,8^\circ$) und kann selbst auf geneigtem Gelände sicher aufgestellt werden. Durch die stabile Konstruktion lässt sie sich auch bei 30 % Querneigung ($\approx 16,7^\circ$) präzise manövrieren. Das variable Abstützsystem sorgt für sicheren Stand, während die Proportionalsteuerung und der Schwenkbereich von $\pm 355^\circ$ komfortables, präzises Arbeiten ermöglichen. Mit 200 kg Korblast, einer Korbgröße von 1,25 x 0,80 m und kompakten Transportmaßen von 6,44 x 1,36 x 1,99 m bietet die SP-R 220 hohe Stabilität und Mobilität – ideal für Wartungs-, Montage- und Reinigungsarbeiten auf unterschiedlichstem Untergrund.

Merkmale

Tragkraft: 200,00 kg

Hubhöhe: 19,80 m

Bauhöhe: 1,99 m

Arbeitshöhe: 21,80 m

Fahrzeuglänge: 6,44 m

Fahrzeugbreite: 1,36 m

Seitl. Reichweite: 12,20 m

Plattform drehbar: +/- 41°

Plattformbreite: 0,80 m

Plattformlänge: 1,25 m

Plattformhöhe: 1,10 m

Transportbreite: 1,36 m

Transportlänge: 6,44 m

Plattformausschub: Nein

Eigengewicht: 3050,00 kg

Antriebsart: Hybrid

Fahrwerk: Kette

Einsatzbereich: Innen und Außen

Turmdrehung: +/- 355°

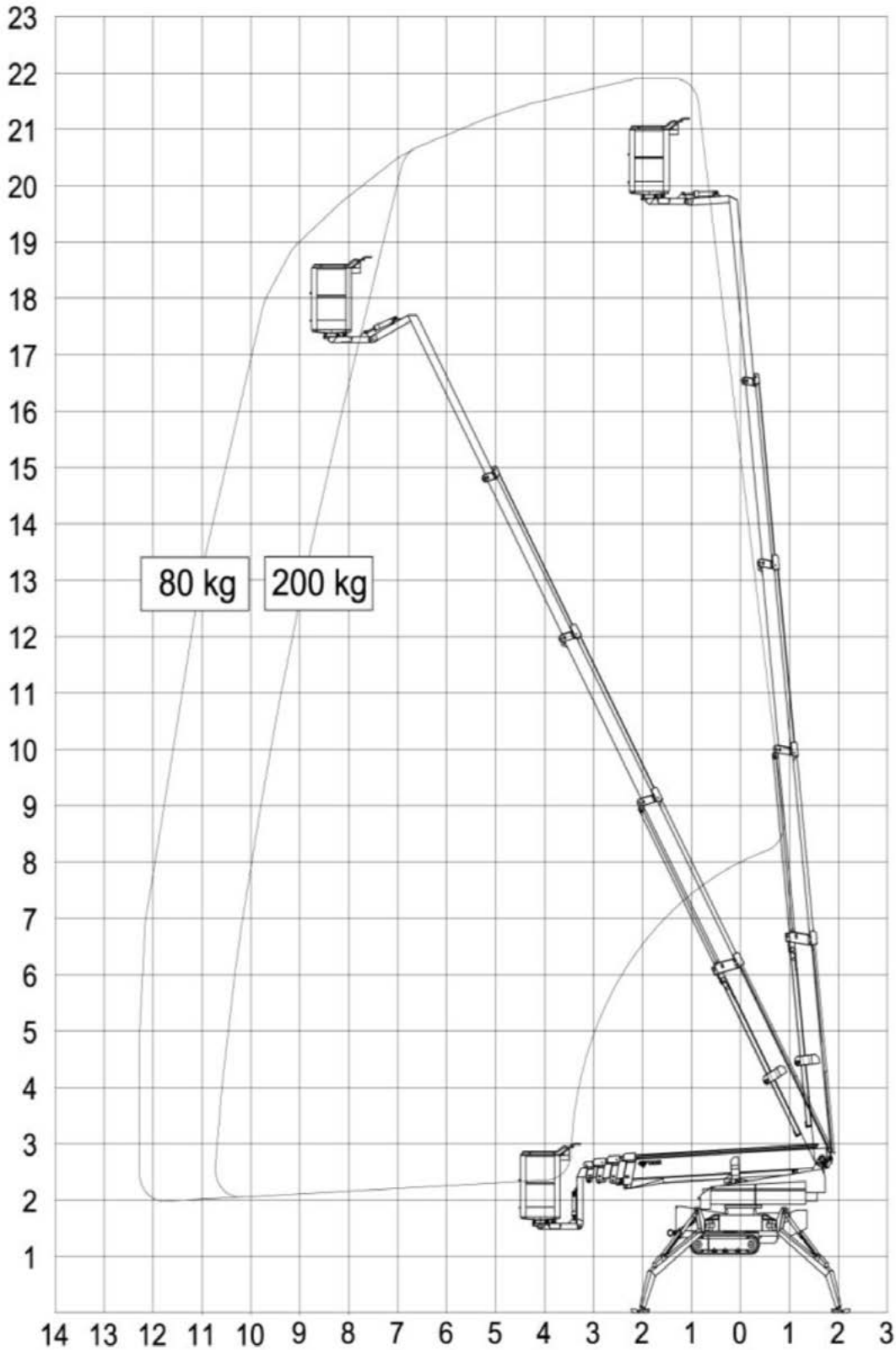
Dieselmotor: 14 KW | 18,8 PS

Batterie: 24 V | 200Ah | 5 h

Max. Abstützmaße L x B: 5,32m x 5,32m / 6,64 x 3,21m

Min. Abstützmaße L x B: 4,59m x 4,59m / 5,66m x 2,85m

SP-R 220 mit Stützen OMME LIFT 2200 RBD



SP-R 220 mit Stützen OMME LIFT 2200 RBD

