



34,50m

Rollenkopfhöhe



30,60m

Seitliche Ausladung



15880kg

Traglast

direkt
buchen

Palfinger Ladekran PK 78002-SH

Der Palfinger PK 78002-SH ist ein leistungsstarker Ladekran für präzise und schwere Hebearbeiten. Mit einer maximalen Rollenkopfhöhe von 34,5 m und einer seitlichen Ausladung von bis zu 30,6 m hebt der Kran Lasten bis zu 15.880 kg. Über die Seilwinde sind Traglasten von 3.500 kg – mit Zweifachscherung bis 7.000 kg – möglich. Das High Performance Stability Control System ermöglicht durch variable Stützenpositionierung die maximale Ausschöpfung der Hubleistung, selbst bei eingeschränkten Platzverhältnissen. Der um 15° überstreckbare Knickarm erlaubt Einsätze durch niedrige Öffnungen oder innerhalb von Gebäuden.

Die Soft Stopp Funktion sorgt für sanftes Abbremsen aller Bewegungen, verhindert Lastschläge und ermöglicht besonders präzises Positionieren. Mit einem Gesamtgewicht von 26.000 kg und einer Fahrzeuglänge von 8,00 m ist das System robust, leistungsfähig und dennoch kompakt im Handling. Dank optionalem 380V/32A-Elektrobetrieb kann der Kran auch emissionsfrei und geräuscharm eingesetzt werden – ideal für Arbeiten in Hallen oder Innenstädten.

Achtung: Vermietung nur mit Bedienpersonal.

Merkmale

Tragkraft: 15880 kg

Bauhöhe: 4,00 m

Fahrzeuglänge: 8,00 m

Fahrzeugbreite: 2,55 m

Ausladung: 30,60 m

Rollenkopfhöhe: 34,50 m

Eigengewicht: 26000,00 kg

Antriebsart: Diesel

Fahrwerk: Räder

Einsatzbereich: Außen

max.Tragkraft mit Winde: 3500 kg

max. Tragkraft mit Winde inkl. Zweifachscherung: 7000kg

Seitl. Ausladung mit max. 730kg: 30,60 m

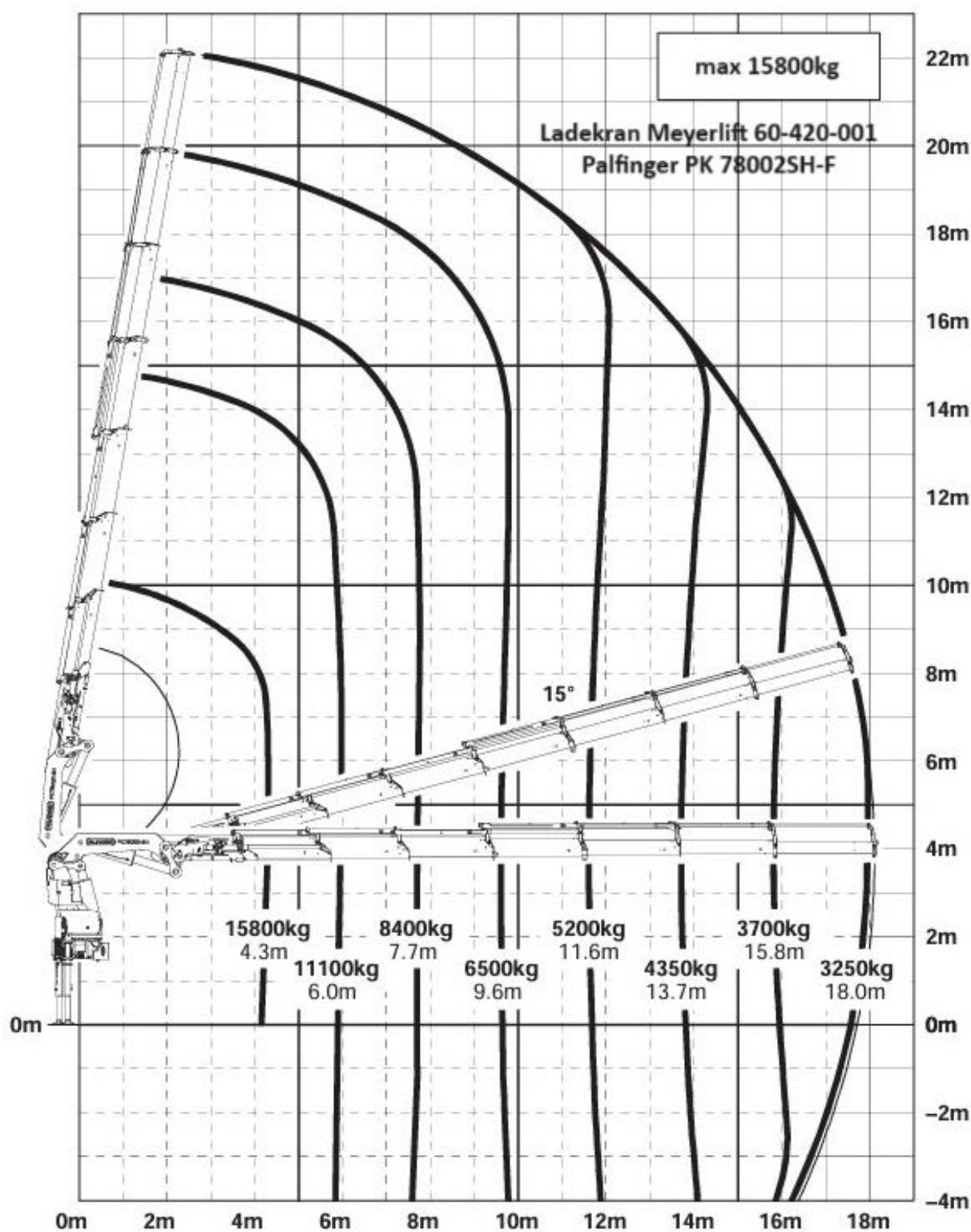
Betrieb auch mit emissionsfreien 380 V | 32 A möglich

max. seitliches Abstützmaß einseitig: 3,15 m

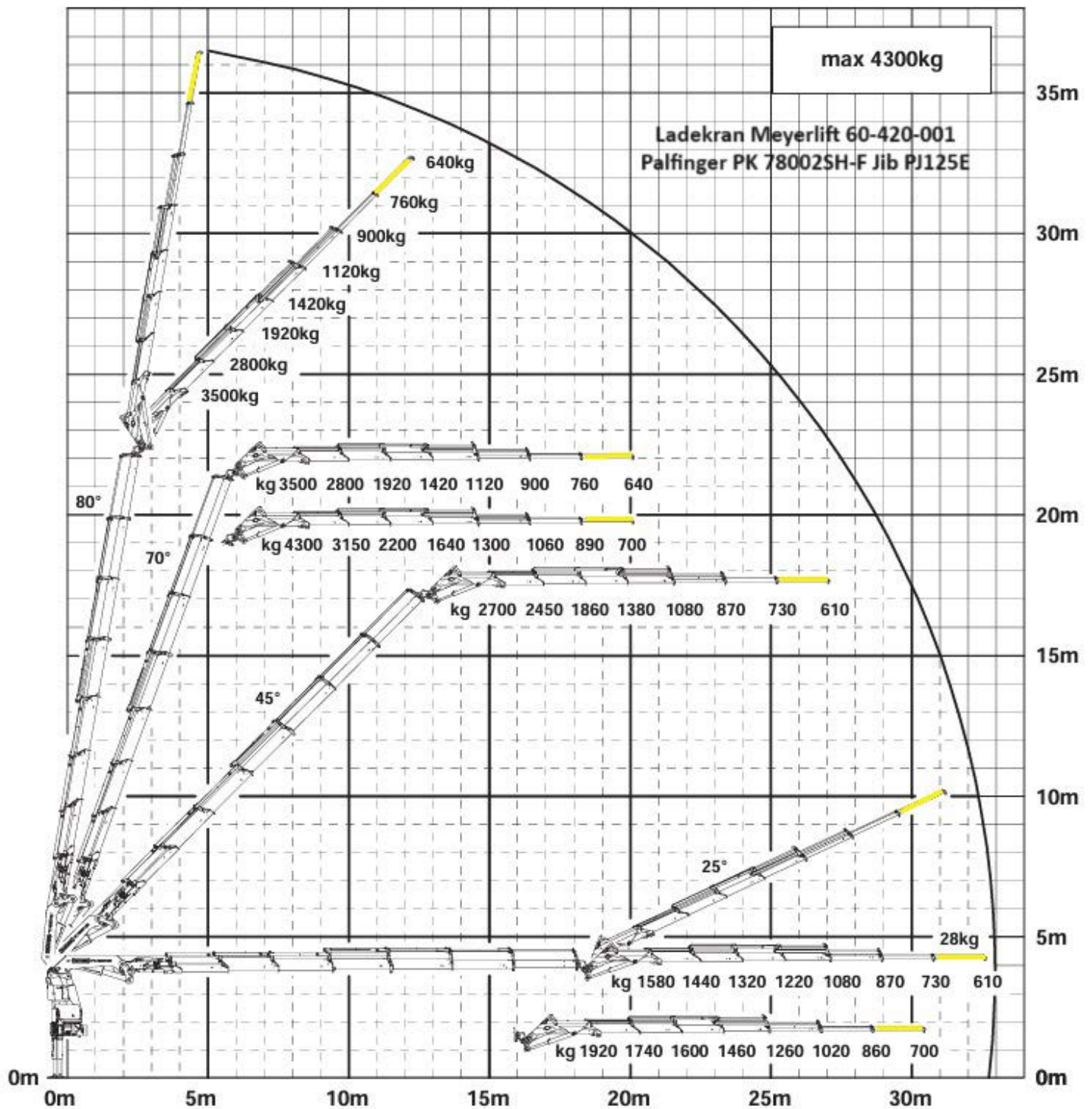
max. seitliches Abstützmaß beidseitig: 8,55 m

Die technischen Angaben sind Herstellerangaben und können je nach Modell und Baujahr abweichen.
Alle technischen Angaben sind ohne Gewähr!

Palfinger Ladekran PK 78002-SH



Palfinger Ladekran PK 78002-SH



Hinweis: Der gelb Markierte Bereich ist ein manueller Ausschub, arbeiten in diesem Bereich nur nach Rücksprache. Seilwindenbetrieb hier nicht möglich.