



30,00m

Rollenkopfhöhe



26,00m

Seitliche Ausladung



7900kg

Traglast

direkt
buchen

Palfinger Ladekran PK 42002-SH | VOLVO FH 540

Der Palfinger PK 42002-SH ist ein kompakter, leistungsstarker Ladekran mit einer Rollenkopfhöhe von bis zu 30 m und einer seitlichen Ausladung von 26 m bei 590 kg Last. Der Grundmast erreicht 20 m Hubhöhe und 16 m Reichweite bei 1,9 t Tragkraft. Die integrierte Seilwinde hebt 2,5 t einfach bzw. 5 t zweifach (nur am Grundmast) und sorgt so für hohe Flexibilität im täglichen Einsatz.

Das High Performance Stability Control System ermöglicht sicheres Arbeiten selbst unter engen Platzverhältnissen, während das Endlosschwenkwerk und die Soft-Stopp-Funktion für präzise, ruhige Bewegungen sorgen. Mit einer maximalen Tragkraft von 7.900 kg, einem Gesamtgewicht von 21.725 kg und Fahrzeugmaßen von 8,30 × 2,55 × 3,95 m ist der LK-420-KA robust, effizient und universell einsetzbar. Die Kippmulde (4.000 × 2.400 mm) mit optionalem Überhang nach hinten erweitert die Transportmöglichkeiten.

Achtung: Vermietung nur mit Bedienpersonal.

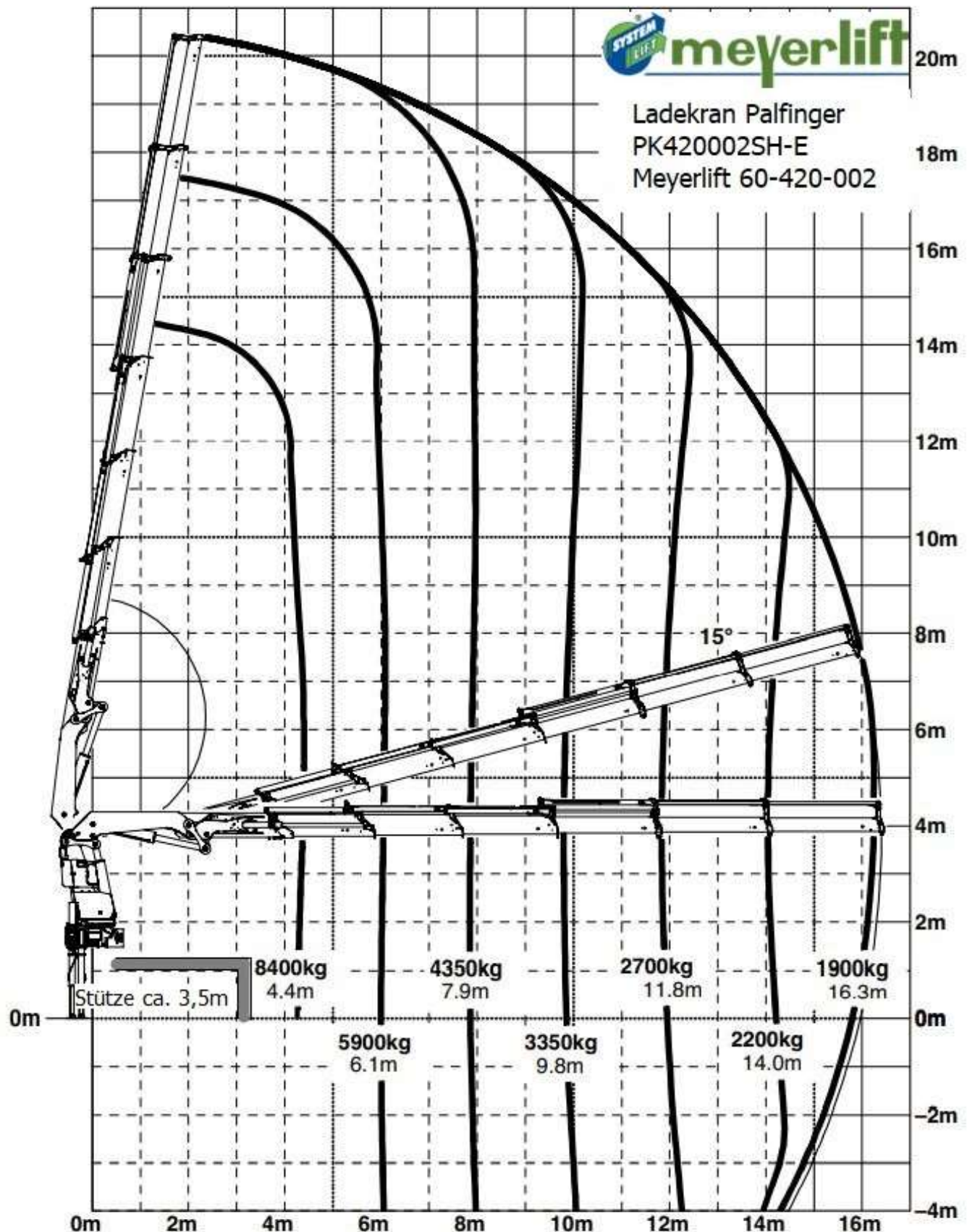
Merkmale

Tragkraft:	7900,00 kg
Bauhöhe:	3,95 m
Fahrzeuglänge:	8,30 m
Fahrzeugbreite:	2,55 m
Ausladung:	26,00 m
Rollenkopfhöhe:	30,00 m
Eigengewicht:	21725,00 kg
Antriebsart:	Diesel
Fahrwerk:	Räder
Einsatzbereich:	Außen
Seitliche Ausladung:	26 Meter 590Kg

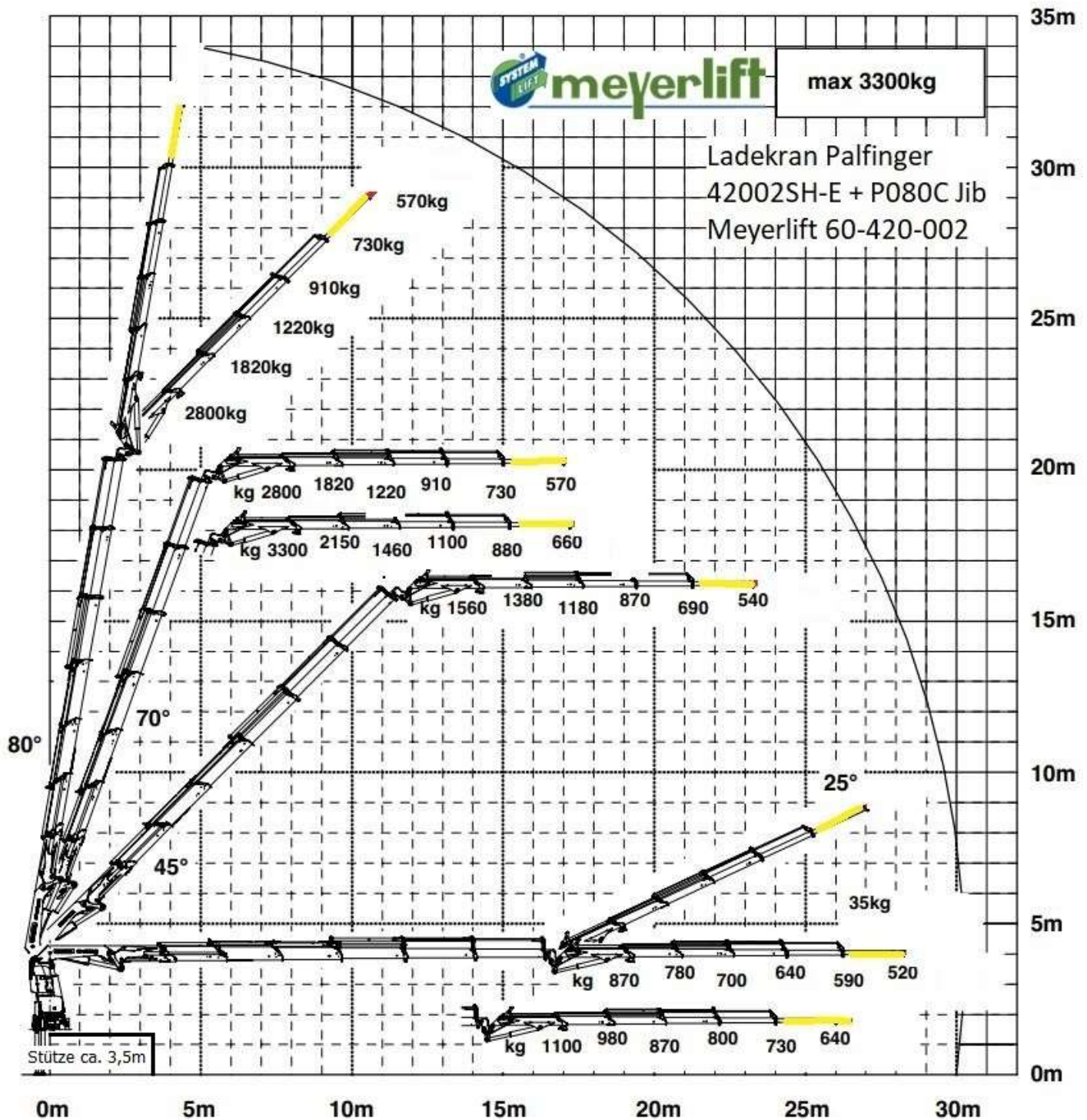
Jib max. Höhe: 30 Meter
Grundmast max. Höhe 20 Meter
Seitliche Ausladung: 16 Meter 1,9t
Winde max 2,5t einfach – 5t zweifach nur am Grundmast
max. Tragkraft mit Winde 2.500 kg
26,00 m seiti. Ausladung max. 590 kg
Ladefläche Kippmulde: 4.000 x 2.400 mm
Überhang n. hinten möglich
Ladehöhe beladen ca. 1,50 m
max. seitliches Abstützmaß einseitig: 2,55 m
max. seitliches Abstützmaß beidseitig: 7,65 m

Die technischen Angaben sind Herstellerangaben und können je nach Modell und Baujahr abweichen. Alle technischen Angaben sind ohne Gewähr!

Palfinger Ladekran PK 42002-SH | VOLVO FH 540



Palfinger Ladekran PK 42002-SH | VOLVO FH 540



Hinweis: Der gelb markierte Ausschub ist manuell, arbeiten in diesem Bereich nur nach Absprache!
Betrieb mit Seilwinde am manuellem Ausschub nicht möglich!