



20,80m
Arbeitshöhe



13,00m
Seitliche Reichweite



250kg
Tragkraft



direkt
buchen



GTB 210E Elektro Nifty HR21E

Merkmale

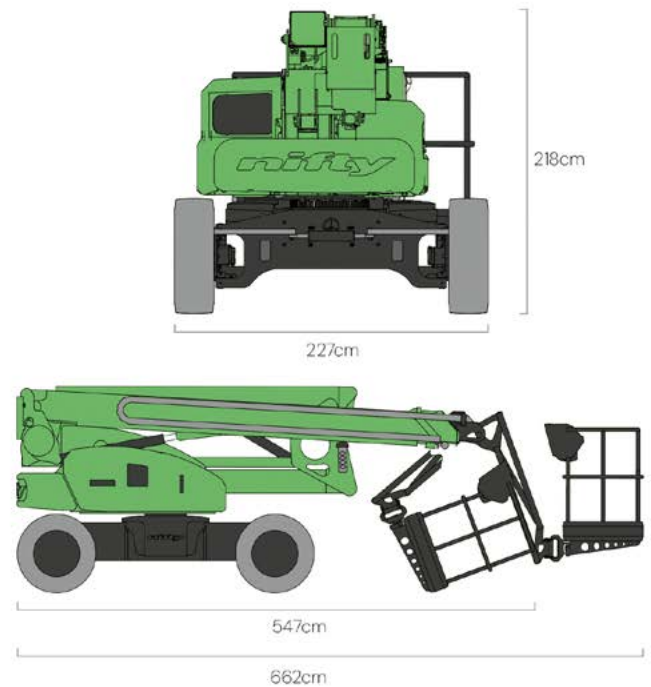
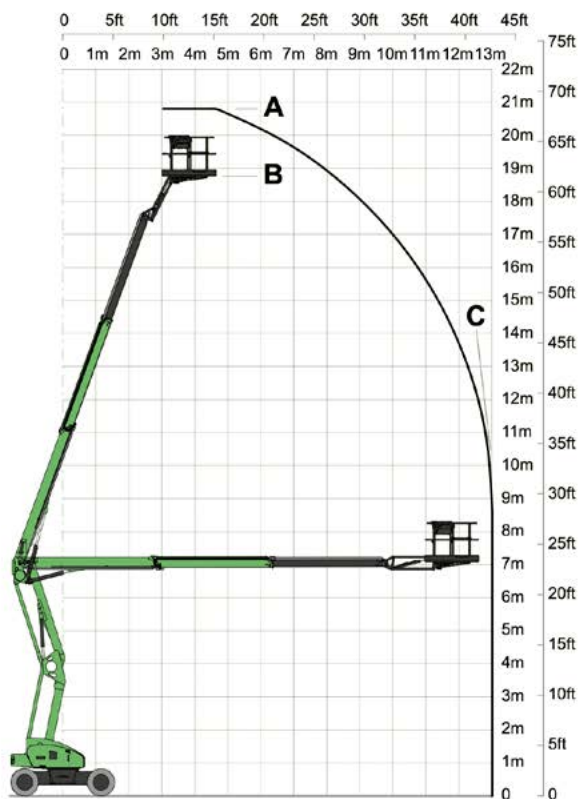
Tragkraft:	250 kg	Steigfähigkeit:	25 % 14°
Hubhöhe:	18,80 m	Turmdrehung:	360,00°
Bauhöhe:	2,15 m	Korbdrehung:	160°
Arbeitshöhe:	20,80 m	Geschwindigkeit:	6Km/h
Fahrzeuglänge:	6,62 m	Wendekreis:	3,89m
Fahrzeugbreite:	2,27 m		
Seitl. Reichweite:	13,00 m		
Plattform drehbar:	160°		
Plattformbreite:	0,80 m		
Plattformlänge:	1,80 m		
Transportbreite:	2,27 m		
Transportlänge:	5,47 m		
Plattformausschub:	Nein		
Eigengewicht:	6640,00 kg		
Antriebsart:	Elektro		
Fahrwerk:	Räder		
Einsatzbereich:	Innen und Außen		

Die technischen Angaben sind Herstellerangaben und können je nach Modell und Baujahr abweichen.
Alle technischen Angaben sind ohne Gewähr!

GTB 210E Elektro Nifty HR21E

Die GTB 210E ist eine vollelektrische Gelenkteleskoparbeitsbühne mit einer Arbeitshöhe von 20,8 m und einer Reichweite von bis zu 13 m. Die Kombination aus energieeffizientem Elektroantrieb, grosser Beweglichkeit und präziser Proportionalsteuerung macht sie ideal für Arbeiten in Hallen, Industrieumgebungen oder sensiblen Bereichen, in denen Emissionen und Lärm reduziert werden müssen. Die leichte, aber robuste Bauweise sorgt für hohe Stabilität, während die Plattform mit 250 kg Tragfähigkeit ausreichend Reserven für Werkzeug und Material bietet.

Die HR21E MK2 überzeugt durch ihren engen Wendekreis, die kompakten Transportmaße und ihren großen Arbeitsbereich. Mit einer Breite von lediglich 2,27 m, einer Höhe von 2,18 m und einer Länge von 5,47 m bleibt sie auf engem Raum extrem manövrierfähig. Dank des großen Korbdrehbereichs, des 150° beweglichen Jibs und der praktischen 1,80 × 0,80 m Plattform eignet sich die Bühne hervorragend für Wartungs-, Montage- und Installationsarbeiten, bei denen Flexibilität und emissionsfreier Betrieb entscheidend sind.



SOPS®
toughcage

Niftylink®
Gen² Hybrid