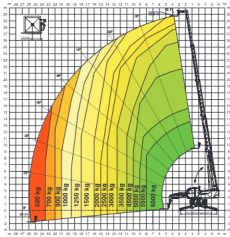


AUF STÜTZEN

LASTDIAGRAMM AUF  
AUSGEFAHRENEN STÜTZEN 360 GRAD

## Merkmale

<b>Tragkraft:</b>	6,00 to
<b>Hubhöhe:</b>	29,80 m
<b>Bauhöhe:</b>	3,12 m
<b>Fahrzeuglänge:</b>	7,80 m bis Gabelrücken
<b>Fahrzeugbreite:</b>	2,53 m

<b>Gabellänge:</b>	1.200 mm
<b>Eigengewicht:</b>	22.200 kg
<b>Antriebsart:</b>	Diesel
<b>Rotor / Starr:</b>	Rotor
<b>Geländegängig:</b>	ja

**Sonderausstattung:** Manitou Schnellwechsler mit Anbaugeräteerkennung, Motor: Deutz TCD Stufe 4 75 PS, 3,6 Liter – 4 Zylinder, Dieselpartikelfilter, Antrieb: Bosch-Rexroth-Hydrostat, 2-stufig, 20 Km/h, Achsen / Bremsen: Dana-Spicer mit innenliegenden, nass laufenden Lamellenbremsen an Vorder- und Hinterachse, Feststellbremse elektrisch, Elektrische Anlage: 24 Volt, Tragkraft: 6000 kg, Hubhöhe: 30,00 m, -Wartungsfreie Nasslamellenbremsen in Vorder- und Hinterachse, Komfortsitz mit Gewichtseinstellung und Armlehnen, Geräumige Überdruckkabine + Heizung, Bedienung über das übersichtliche Touch-Pad und Navigationsknopf, ROPS/FOPS Kabine mit optimaler Rundumsicht, 400° rotierend, Vorbereitung Korb, Seilwinde und Funkfernsteuerung, 12 V-Anschluss in Kabine, Automatische Nivellierung der Stützen, Klappstützen, Beleuchtung nach StVZO, FEM Gabelträger mit Zinken 1200mm

**Hinweise:** Der drehbare Teleskopstapler RTH 6.30 bietet ein robustes und leistungsstarkes Konzept. Er kann Lasten bis auf eine Höhe von 30 m anheben und ist mit Scherenstützen ausgestattet, die in allen Arbeitsphasen für eine erhöhte Standsicherheit bürgen. Die Scherenstützen erweisen sich auch bei beengten Platzverhältnissen als optimale Lösung. Denn selbst bei nur teilweiser Abstützung ist die Maschine so programmiert, dass allseitig mit dem bestmöglichen Lastdiagramm gearbeitet werden kann. Die vollständig ausgefahrenen Scherenstützen hingegen sorgen aufgrund der größeren Standfläche für eine optimale Maschinenleistung im gesamten 360-Grad-Bereich. Der Teleskopstapler ist mit etlichen Anbaugeräten kompatibel. Die automatische Anbaugeräteerkennung R.F.ID bewirkt die Aktivierung der jeweiligen Lastdiagramme, so dass den vielfältigen Anforderungen des Baugewerbes und der Industrie entsprochen werden kann.