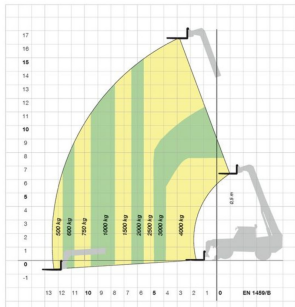


P 40.17 / PLUS MIT LASTGABELN
AUF ABSTÜTZUNGEN



Merkmale

Tragkraft:	4,00 t
Hubhöhe:	16,70 m
Bauhöhe:	2,51 m
Fahrzeuglänge:	5,80 m (Länge bis einschl. Geräteträger) + ggf. Gabelzinken mit 1,20 m Länge
Fahrzeugbreite:	2,40 m
Gabellänge:	1,20 m
Eigengewicht:	10630,00 kg
Antriebsart:	Diesel
Rotor / Starr:	Starr
Geländegängig:	ja

Sonderausstattung: Vollkabine mit Heizung, Korrektur der Querneigung (Niveaueausgleich), hydr. Seitenvershub des Oberwagens, Permanenter Allradantrieb

Hinweise: Das optimale Gerät für Ihre Baustellenlogistik. Der Niveaueausgleich ermöglicht sicheres und punktgenaues Platzieren von Lasten. Er gleicht Bodenunebenheiten um bis zu 11 % aus. Den Bediener schützt die nach ROPS-FOPS (Level II) zertifizierte Kabine. Feinfühlig und exakt. So beschreiben viele Anwender ihre Teleskopeinsätze mit Hydrostatantrieb. Ideal ergänzt ihn der Seitenvershub. Durch ihn lässt sich der Rahmen und mit ihm die Last am Ausleger um bis zu 44.5 cm nach links/rechts verschieben, ohne die Maschine verfahren zu müssen. Ein besonderer Arbeitsplatz ist die neue geräumige und ergonomische Kabine. Sie lagert auf Silentblöcken, die die Vibrationsübertragung auf den Fahrer reduzieren. Das Tac-Lock-System, mit dem der Bediener die Anbaugeräte am Teleskoparm aufnimmt, steuert er komfortabel von der Kabine aus. Kompakte Abmessungen, Wendigkeit und ein nicht zu hohes Eigengewicht sind in vielen Einsätzen wichtige Auswahlkriterien für Panoramic- Modelle. Die Abstütungen vergrößern auch im abgesenkten Zustand die Grundabmessungen der Maschine nur unwesentlich. Die Einsatzbereiche für Teleskopstapler sind so vielseitig, wie die Maschine selbst. Große Reichweiten mittels eines teleskopierbaren Arms und die hervorragende Geländegängigkeit zeichnen Teleskopstapler aus.

Seine Vorzüge machen ihn für viele Branchen zum unverzichtbaren und beliebten Multifunktionsfahrzeug.