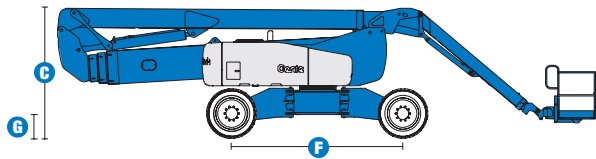
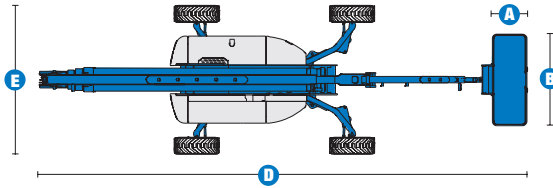


Technische Daten



MODELLE Z™-135/70

ABMESSUNGEN	
Arbeitshöhe max.*	43,15 m
Platförmhöhe max.	41,15 m
Seitliche Reichweite max. – Sek. Ausleger ausgefahren	18,03 m
Seitliche Reichweite max. – Sek. Ausleger eingefahren	21,26 m
Übergreifende Höhe max. – Sek. Ausleger ausgefahren	23,01 m
Übergreifende Höhe max. – Sek. Ausleger eingefahren	9,91 m
Reichweite unter Nullniveau	5,87 m
A Plattförmlänge – 1,83 m / 2,44 m Modell	0,76 m / 0,91 m
B Plattförmbreite - 1,83 m / 2,44 m Modell	1,83 m / 2,44 m
C Höhe – eingefahren	3,07 m
D Länge – eingefahren	12,93 m
E Breite – Achsen ausgefahren	3,94 m
Breite – Achsen eingefahren	2,46 m
F Radstand - Achsen ausgefahren	4,11 m
Radstand - Achsen eingefahren	4,72 m
G Bodenfreiheit (Mitte)	0,51 m

LEISTUNG

Tragfähigkeit	272 kg
Platförm-schwenkbereich	160°
Vertikaler Korbarm-Schwenkbereich	110°
Schwenkbereich des Oberwagens	360° kontinuierlich
Seitlicher Überhang –	
Achsen ausgefahren, Sek. Ausleger angehoben	0,79 m
Achsen ausgefahren, Sek. Ausleger abgesenkt	4,27 m
Fahrtgeschwindigkeit – eingefahren	4,8 km/h
Fahrtgeschwindigkeit – ausgefahren	1,1 km/h
Hubgeschwindigkeit zur vollen Höhe	96 Sek.
Steigfähigkeit**	45%
Wenderadius innen – Achsen ausgefahren	2,29 m
Wenderadius innen – Achsen eingefahren	5,51 m
Wenderadius außen – Achsen ausgefahren	5,64 m
Wenderadius außen – Achsen eingefahren	7,77 m
Steuerung	12 V proportionale Steuerung
Reifen	445/65 D22,5 18-lagig, schaumgefüllt

ANTRIEB

Antriebsart	Deutz Diesel BF4L-2011 4 Zylinder 79 PS (58,9 kW)
Notbedienung	12 V DC
Hydrauliktankinhalt	246,1 Liter
Kraftstofftankinhalt	151,4 Liter

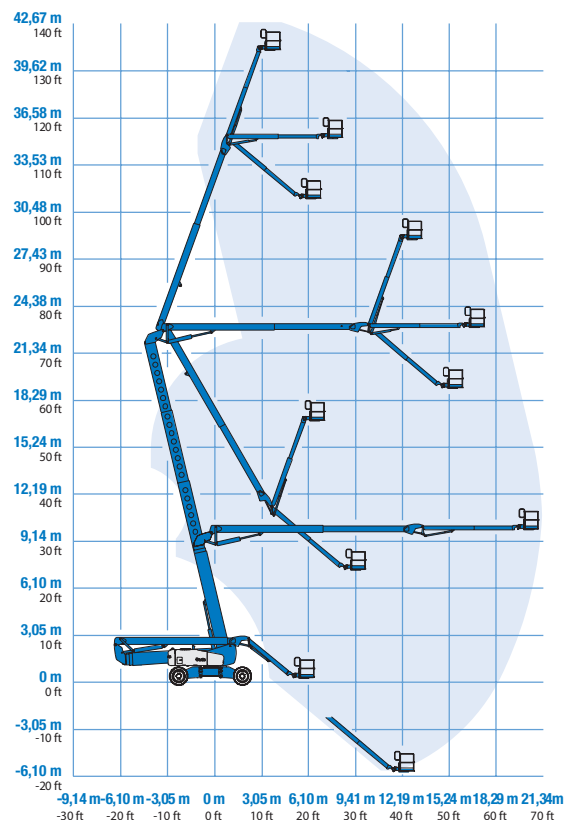
EIGENGEWICHT***

Eigengewicht	20.366 kg
--------------	-----------

ENTSPRICHT DER NORM

CE EN280

ARBEITSDIAGRAMM Z™-135/70



* CE-Arbeitshöhe liegt 2 m über der Plattförmhöhe.

** Die Steigfähigkeit bezieht sich auf das Befahren von Steigungen. Für weitere Details bzgl. der Steigfähigkeit siehe Bedienungsanleitung.

*** Das Gewicht variiert abhängig von den Optionen und/oder den länderspezifischen Normen (CE).

Falls Sie weitergehende Informationen wünschen, wenden Sie sich bitte an den Genie Händler in Ihrer Nähe oder an das aufgeführte Genie Vertriebsbüro. Technische Daten können ohne vorherige Ankündigung oder Verbindlichkeit geändert werden. Fotos und Zeichnungen in dieser Broschüre dienen ausschließlich Illustrationszwecken. Informationen über den korrekten Einsatzzweck entnehmen Sie bitte dem Bedienerhandbuch dieses Teleskopstaplers. Zuwiderhandlungen entgegen den Anweisungen des Bedienerhandbuches für dieses Gerät oder unverantwortliches Handeln können schwere oder tödliche Verletzungen zur Folge haben. Preise und technische Daten können ohne Ankündigung verändert werden. Die ausschließlich anzuwendende Gewährleistung ist die Genie Standardgewährleistung, die sich auf das entsprechende Produkt und den Verkauf bezieht. Genie gewährt keine anders vereinbarte oder stillschweigend implizierte Gewährleistung. Aufgeführte Produkte und Serviceleistungen können Handelsmarken, Servicenamen oder Markennamen des Terex Unternehmens und/oder seiner Tochterunternehmen in den USA oder in anderen Ländern darstellen. Alle Rechte sind vorbehalten. Copyright © 2007 Genie Industries, Inc. „Genie“ ist ein eingetragenes Warenzeichen von Genie Industries, Inc. in den USA und vielen anderen Ländern. Genie ist ein Terex Unternehmen.

Aktueller Stand: 02/07

Ausstattung

**ÜBERSICHTLICH KONSTRUIERT,
UM IHREN ANFORDERUNGEN
GERECHT ZU WERDEN.**

PLATTFORMOPTIONEN

- 2,44 m Stahlplattform (Standard)
- 1,83 m Stahlplattform
- 1,83 oder 2,44 m Stahlplattform mit dreiseitigen Einstiegen

KORBARM

- 3,66 bis 6,10 m austeleskopbarer Korbarm Jib-extend™

ANTRIEB

- Deutz Diesel 79 PS (58,9 kW)

FAHRANTRIEB / STEUERUNG

- Allradantrieb 4 x 4 (Standard)
- Allradlenkung (Standard)

REIFENOPTIONEN

- Geländereifen, schaumgefüllt (Standard)

STANDARD AUSSTATTUNG

ABMESSUNGEN

- 43,15 m Arbeitshöhe
- 21,26 m seitliche Reichweite
- 23,01 m übergreifende Höhe
- 272 kg Tragfähigkeit

LEISTUNG

- Ausfahrbare X-Chassis™-Achsen
- 3,66 bis 6,10 m austeleskopbarer Korbarm (Jib-extend™)
- Selbstnivellierende Plattform
- Hydraulisch drehbare Plattform
- Vollproportionale Plattformsteuerung (Hall-Effekt-Joystick)
- Vollintegriertes Diagnosesystem und Motorüberwachungsdisplay
- Elektronisches ALC1000-Steuerungssystem
- Hydraulikölkühler
- Antriebsaktivierungssystem
- Hupe
- Betriebsstundenzähler
- Neigungswinkelschalter mit akustischem Alarm
- Kontinuierlicher 360° Schwenkbereich des Oberwagens
- Allradlenkung mit spitzem Einschlagswinkel
- Vier Lenkarten: Lenkung der Vorderachse, der Hinterachse, Krebsgang oder koordinierte Lenkung
- Allradbremsen
- Allradantrieb mit permanenter Traktion
- Justierbare Abschaltzeit des Totmannfußschalters
- Zweistufige Fahrmotoren
- Zertifizierte Lasten-Überwachung
- Begrenzung der Plattformhöhe auf 27,74 m programmierbar



STANDARD AUSSTATTUNG

ANTRIEB / ENERGIE (FORTSETZUNG)

- Alle Motoren erfüllen die gültigen Abgasnormen
- 12 V Notbedienung
- Motorschutzpaket
- Startwiederhol Sperre
- Deutz Ansaugluftvorwärmung
- Seitlich ausschwenkbarer Motorkasten

OPTIONEN & ZUBEHÖR

LEISTUNG

- Plattformschwingtür
- Plattform mit Plattformschwingtür und Maschengitter auf halber Höhe
- Zusätzliches oberes Plattformgeländer
- Druckluftleitung zur Plattform
- Hydrauliköl speziell für arktische Einsätze
- Schläuche am Teleskopausleger speziell für arktische Einsätze
- Standardeinrichtung für den Betrieb unter erschwerten Bedingungen
- Deluxe-Einrichtung für den Betrieb unter erschwerten Bedingungen
- Lenkung über Joystickwippe
- Werkzeugablage
- Ablagekasten für Leuchtröhren
- Werkzeughalterung für Rohre, als Paar
- Alarmpakete
- Arbeitsscheinwerfer an der Plattform
- Fahrbeleuchtung
- Abschließbare Abdeckung des Plattformbedienpultes

ANTRIEB / ENERGIE

- Anzeigen für Motorinformationen
- Wechselstromgeneratorpakete für 3000 oder 3500 W
- Kaltstarteinrichtungspakete
- Diesel-Abgasfunkenschutz mit Rußpartikelfilter
- Diesel-Abgasfunkenschutz mit Auspuffschalldämpfer

Genie Europe Niederlassungen

Germany

Finienweg 3
D-28832 Achim / Bremen
Germany
Tel: +49 (0)4202 8852-0
Fax: +49 (0)4202 8852-25

UK

The Maltings
Wharf Road
Grantham NG31 6BH
UK
Tel: +44 (0)1476 584333
Fax: +44 (0)1476 584334

France

10, ZA de la Croix St. Mathieu
28320 Gallardon
France
Tel: +33 (0)2 37 26 09 99
Fax: +33 (0)2 37 26 09 98

Spain

Gaià 31, Pol. Ind. Pla d'en Coll
08110 Montcada i Reixac
Barcelona
Spain
Tel: +34 93 572 50 90
Fax: +34 93 572 50 91

Scandinavia

Tagenevägen 72
425 37 Hisings Kärra
Sweden
Tel: +46 31 57 51 00
Fax: +46 31 57 90 20

Genie United States

18340 NE 76th Street
P.O. Box 97030
Redmond, Washington 98073-9730
USA
Tel: +1 425 881-1800
Fax: +1 425 883-3475

WEB: www.genieindustries.com
E-Mail: infoeurope@genieind.com

Ihr Vertriebspartner: