

DAB18RT.1

Gelenkteleskop- arbeitsbühne

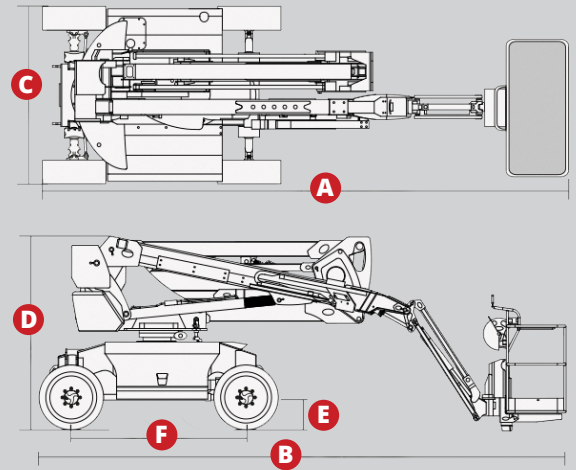


TECHNISCHE DATEN

| ABMESSUNGEN | |
|-----------------------------------|------------------|
| Max. Arbeitshöhe | 18.110 mm |
| Max. Höhe Arbeitskorb | 16.110 mm |
| Max. Reichweite (+0.6m) | 9.450 mm |
| Transporthöhe | 2.590 mm |
| Seitlicher Überhang | 130 mm |
| Wenderadius innen | 3.000 mm |
| Wenderadius außen | 4.730 mm |
| Arbeitskorb | |
| Länge | 1.830 mm |
| Breite | 790 mm |
| SPEZIFIKATIONEN | |
| Max. Traglast | 320 kg |
| Max. Personenanzahl (innen/außen) | 2/2 |
| Steigfähigkeit | 40 % |
| Geschwindigkeit (eingefahren) | 6,0 km/h |
| Geschwindigkeit (ausgefahren) | 1,1 km/h |
| Max. Neigung | X-5° / Y-5° |
| Drehbereich Oberwagen | 360° endlos |
| Drehung Arbeitskorb | 180° |
| Vertikale Bewegung Ausleger | 132° |
| Reifen | 315 / 55 D 20 |
| GEWICHT | |
| Gesamtgewicht | 8.200 kg |
| MOTOR | |
| Hersteller | KUBOTA PERKINS |
| Diesel | D1105 403J-11 |
| Leistung | 18 kW |
| Kraftstofftank | 115 L |
| Hydrauliköltank | 145 L |

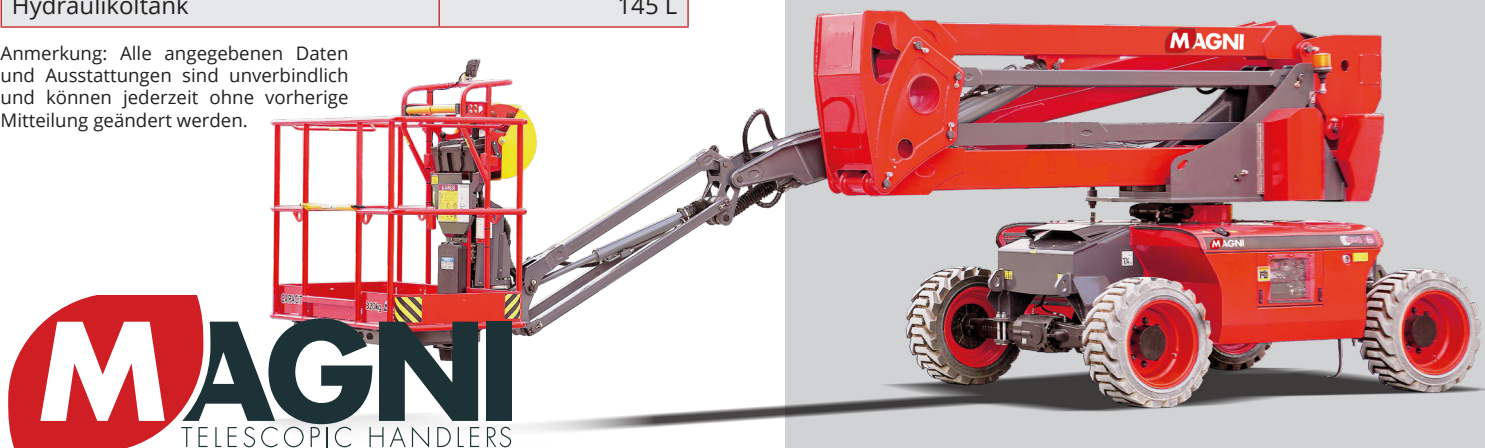
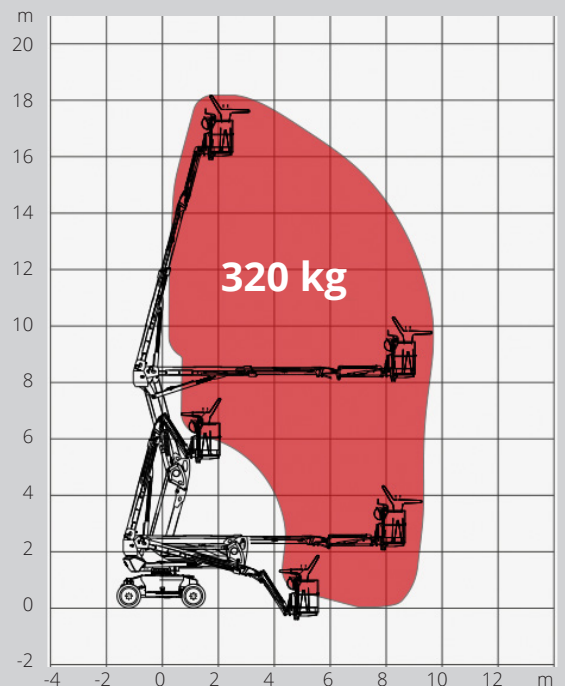
Anmerkung: Alle angegebenen Daten und Ausstattungen sind unverbindlich und können jederzeit ohne vorherige Mitteilung geändert werden.

ABMESSUNGEN DAB18RT.1



| | |
|--|----------|
| A Länge Arbeitsbühne (eingefahren) | 5.470 mm |
| B Transportlänge | 7.320 mm |
| C Breite Arbeitsbühne (inkl. Räder) | 2.440 mm |
| D Höhe Arbeitsbühne (eingefahren) | 2.590 mm |
| E Bodenfreiheit | 310 mm |
| F Radstand | 2.400 mm |

LASTDIAGRAMM



MAGNI
TELESCOPIC HANDLERS

#LIFTDIFFERENT

DAB18RT.1

Gelenkteleskop- arbeitsbühne



Weitere Infos
auch auf unserer
Homepage:



STANDARDAUSSTATTUNG

Plattform-Bedienpult

Bedienfeld-
schutz

Hupe

Abstiegs-
alarm

Stundenzähler

Rundumleuchte

Motorvorglühanzeige

Notstrom-Notpumpe

Tankanzeige / Batterieladung

Anlasser und Notpumpe

Steckdose am Korb

Neigungspegelsensor mit akustischem Alarm

Einklemmschutz für sicheres Arbeiten

Selbstnivellierender Arbeitskorb

Rotationsverriegelungssystem

Load-Sensing-System

INTELLIGENTE LÖSUNGEN FÜR EFFIZIENTES ARBEITEN

- Allradantrieb | 2-Radlenkung
- Kurzheck-Bühne ohne seitlichen Überhang für noch mehr Sicherheit
- Grosse Reichweiten & enorme Hubhöhe
- Drehbarer Arbeitskorb (180° +/- 90°)
- Drehbarer Oberwagen (360° endlos)
- Problemloser Einsatz innen & außen
- Hohe Steigfähigkeit & gute Geländegängigkeit

Ölscheibenbremsen mit mehreren Scheiben
(Multi Disk Break)

Ausklappbares Bedienpult (Chassis)

Non-Marking Reifen

Pendelachse, vorne

Differentialsperre, zuschaltbar

3 Bewegungen gleichzeitig steuerbar

Integriertes Fehlerdiagnosesystem

Zwei Fahrgeschwindigkeiten

Proportionalsteuerung

12V DC Batterie



Magni Deutschland GmbH
Mergenthalerstr. 27 | 48268 Greven

Tel: +49 (0)2571 5404260 | info@magnith.de

