



## LÖSUNGEN FÜR EIN SICHERES FUNDAMENT

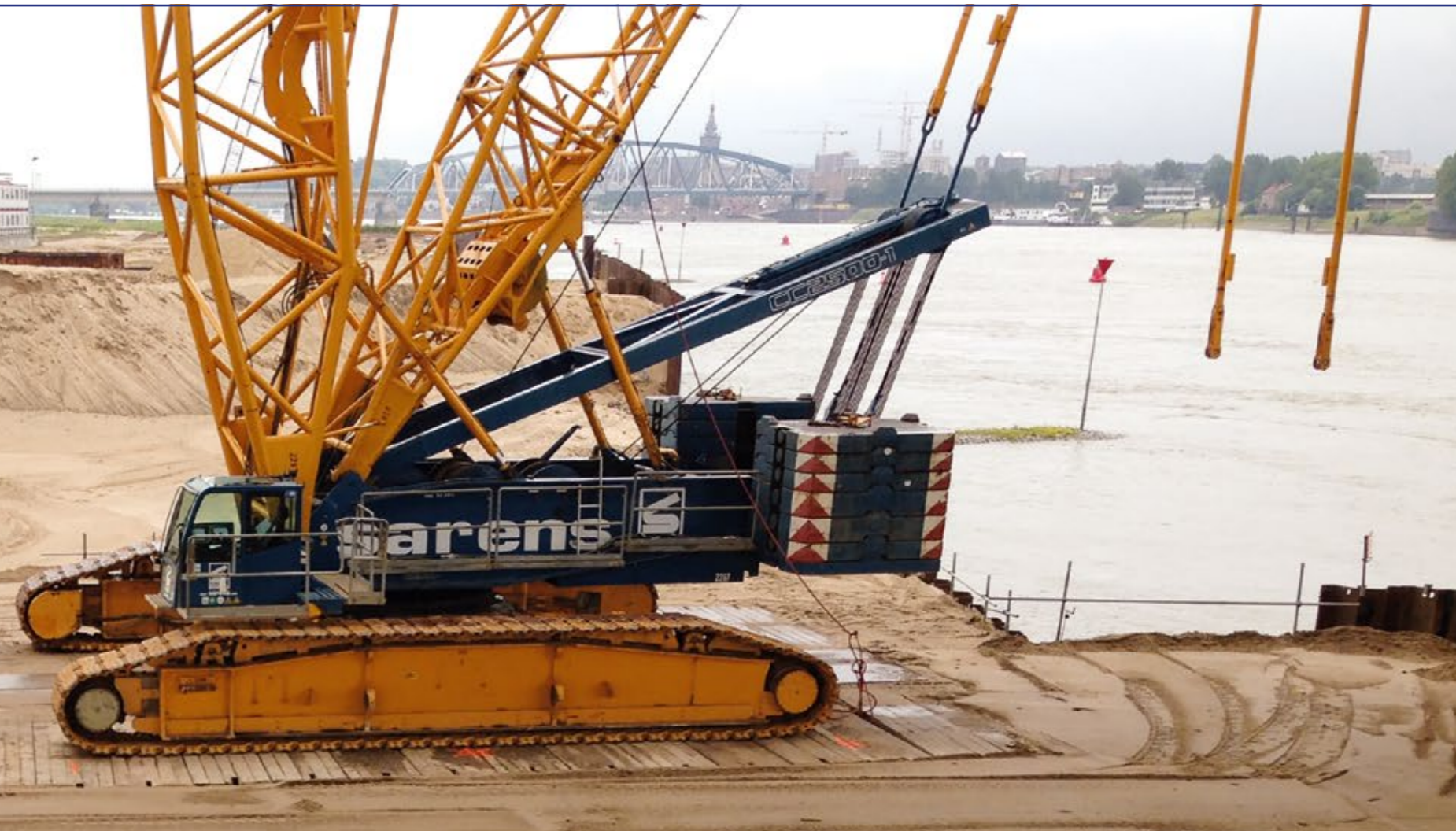
BAGGER- UND KRANMATRATZEN FÜR JEDEN EINSATZ



## HARTHOLZ BAGGERMATRATZEN

### Das Besondere unserer Baggermatratzen

- Premium Qualität / Made in Germany
- Symmetrische Bohrlöcher und Versenkungen
- Automatisch gefräste Fasen an den Stirnseiten
- Exakt auf Länge gefräst
- Individuelle Farbmarkierung
- CNC gesteuerte Aufhängevorrichtungen



Hölzer für jeden Einsatz

- Bongossi-Matratzen
- Hartholzmix-Matratzen
- Buche-Matratzen

## Ein guter Grund für Ihren Erfolg

Wir sind ein mittelständisches Unternehmen mit Sitz in der Grafschaft Bentheim. Wir sind spezialisiert auf Baggermatratzen, die wir in der eigenen hochmodernen Produktionsanlage fertigen. Standardmaße erhalten Sie bei uns in verschiedenen Sortierungen lagermäßig, Spezialanfertigungen nach Ihren Anforderungen. Als Direktimporteur mit internationaler Logistik können wir Ihre Anfragen flexibel beantworten. Renommierete nationale und internationale Unternehmen setzen unsere Baggermatratzen in den unterschiedlichsten Bauvorhaben ein.





## KEINE LAST ZU SCHWER

Unsere verwendeten Holzarten zeichnen sich durch hohe Abriebfestigkeit, besondere Härte, sowie einer hohen Lebensdauer aus. Überzeugen sie sich selbst davon!

Technische Daten	Buche	Dabema	Okan	Bongossi
Gewicht bei 12% Holzfeuchte kg/m <sup>3</sup>	710	850	1030	1060
Monnin Härte N/mm <sup>2</sup>	4,2	4,4	10,3	10,7
Schrumpfmaß %	0,54	0,55	0,61	0,69
Schrumpfmaß tan %	11,6	8,5	7,9	10,3
Schrumpfmaß rad %	5,7	3,8	5,8	7,3
Druckfestigkeit N/mm <sup>2</sup>	57	57	82	96
Biegefestigkeit N/mm <sup>2</sup>	111	98	134	162
Elastizitätsmodul N/mm <sup>2</sup>	15300	15190	22260	21420
Drehwuchs	–	kreuz	kreuz	kreuz
Dauerhaftigkeitsklasse	II	II/III	I/II	I
Pilzbeständigkeit	Nicht	Mittel beständig	beständig	Sehr beständig
Termitenbeständigkeit	Nicht	Mittel beständig	beständig	beständig

Quelle: CIRAD

## MATRATZEN FÜR JEDEN EINSATZ



Unsere Baggermatrizen werden in den unterschiedlichsten Bauvorhaben eingesetzt. International renommierte Unternehmen realisieren erfolgreich ihre Projekte auf dem Fundament unserer Baggermatrizen. Von Singapur bis Neu Seeland über Panama bis nach Abu Dhabi und natürlich in Deutschland.





## WIR MACHEN PROJEKTE ZUGÄNLICH

### Ein sicheres Fundament

Alle Standardabmessungen unseres Sortiments sind ab Lager lieferbar. Die empfohlene Stärke hängt vom Einsatzbereich und der Nutzung ab.

Holzart	Stärke	Breite	Länge
Alle Ko-Mats Qualitäten	100 / 150 / 200mm	950 / 1000mm	4 - 5 - 6 - 8 Meter

- 100 mm Vielseitig für Behelfsstraßen im Freileitungsbau und / oder bei Pipelineprojekten einsetzbar. Ideal für LKW und normale Baumaschinen.
- 150 mm Wird häufig für zeitweilige Standflächen für Krane und schwere Baumaschinen, mit einem mittleren Gewicht eingesetzt. Auch einsetzbar als Unterbodenschutz für Pontons oder Betonböden.
- 200 mm Geeignet für intensive, häufige und schwerste Einsatzbereiche: Schwerlastkrane, schwerstes Baugerät und Raupenkrane bei zu einem Gewicht von mehreren hundert Tonnen.

#### Weitere Einsatzgebiete

- Windenergie
- Energieleitungsbau
- Tiefbau und Rohrleitungsbau
- Wasserbau
- Kranvermieter und Schwerlastunternehmen
- Ramm- und Fundament Baubetriebe
- On- und Offshore Unternehmen
- Öl- und Gasindustrie

## DIE NEUE GENERATION BAGGERMATRATZEN

Nachhaltige Baggermatratten aus Recycling-Kompositwerkstoffen – 100% Recyclebar

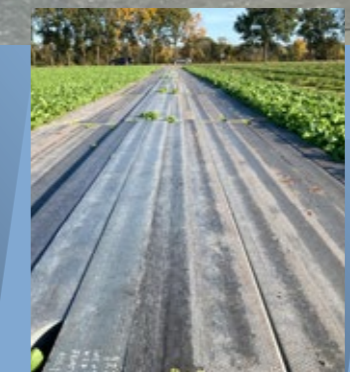
Um die Umweltverträglichkeit und Unbedenklichkeit der eKO-MATS Baggermatratten von offizieller Seite bestätigen zu lassen, hat die Ko-Mats GmbH einen der weltweit führenden Anbieter von Tests, Inspektionen und Zertifizierungen mit der Analyse seiner Komposit Baggermatratten beauftragt.

**Grundlage der Analyse ist die Bundes-Bodenschutzverordnung (BBodSchV).**

Alle Grenzwerte der Bodenschutzverordnung wurden eingehalten.

**Nutzen Sie die herausstechenden ökologischen Vorteile der eKO-MATS:**

- 100% Recycling-Kompositwerkstoffe
- Ready for Circular Economy
- Keine umweltschädlichen Fungizide, Pestizide, Herbizide
- Keine negativen Einflüsse auf Mensch und Natur
- Kein Schadstoffeintrag in Boden und Gewässer
- Lange Lebensdauer
- Umweltfreundlich – Qualitätsgesichert







Wiener Straße 39  
D-48455 Gildehaus / Bad Bentheim  
E-mail: [info@ko-mats.com](mailto:info@ko-mats.com)  
Telefon: +49 5924 299 460

[ko-mats.de](http://ko-mats.de)

