

Technische Daten

MODELLE S-80 J & S-80 TraX

Abmessungen

Arbeitshöhe max.*	26,34 m
Plattformhöhe max.	24,51 m
Seitliche Reichweite max.	16,69 m
▲ Plattformlänge – 2,44 m Modell	0,91 m
▲ Plattformlänge – 1,83 m Modell	0,76 m
▲ Plattformbreite – 2,44 m Modell	2,44 m
▲ Plattformbreite – 1,83 m Modell	1,83 m
▲ Höhe – eingefahren	2,74 m
▲ Länge – eingefahren	10,44 m
Transportlänge (mit untergeklapptem Korbarm)	7,98 m
▲ Breite	2,49 m
Breite, TraX	2,54 m
▲ Radstand	3,05 m
▲ Bodenfreiheit (Mitte)	36 cm
Bodenfreiheit (Mitte TraX Ketten Modelle)	41 cm

Leistung

Tragfähigkeit max.	300 kg
Plattformschwenkbereich	160°
Schwenkbereich des Oberwagens	353° nicht kontinuierlich
Seitlicher Überhang	2,54 m
Vertikaler Korbarm-Schwenkbereich	126° (+ 70°/- 56°)
Fahrgeschwindigkeit – eingefahren, Reifen	4,8 km/h
– eingefahren, TraX	3,54 km/h
Fahrgeschwindigkeit – angehoben, ausgefahren, Reifen	1,09 km/h
– angehoben, ausgefahren, TraX	0,80 km/h
Wenderadius – innen, Reifen	2,46 m
Wenderadius – außen, Reifen	5,54 m
Steigfähigkeit**, max. Neigung - eingefahren	45% / 20%
(Gegengewicht hangaufwärts/hangabwärts gerichtet)	
Steuerung	12 V proportionale Steuerung
Schaumgefüllte Geländereifen	355/55D 625
4 Punkt TraX Kettensystem	TraX
Reifenkontaktdruck	664 kPa
Kontaktdruck, Kette	108 kPa
Bodenlast (Reifen)	11.02 kPa
Bodenlast (TraX)	12.32 kPa

Antrieb/Energie

Antriebsart	Kubota Turbo Diesel D 1803, 3-Zylinder 49 PS (37kW) Stufe V Deutz Diesel D 2011 L03i, 3 Zylinder 49 PS (37kW) Stufe IIIA
Hydrauliktankinhalt	87 L
Tankinhalt Hydrauliksystem	102 L
Kraftstofftankinhalt (Diesel)	114 L

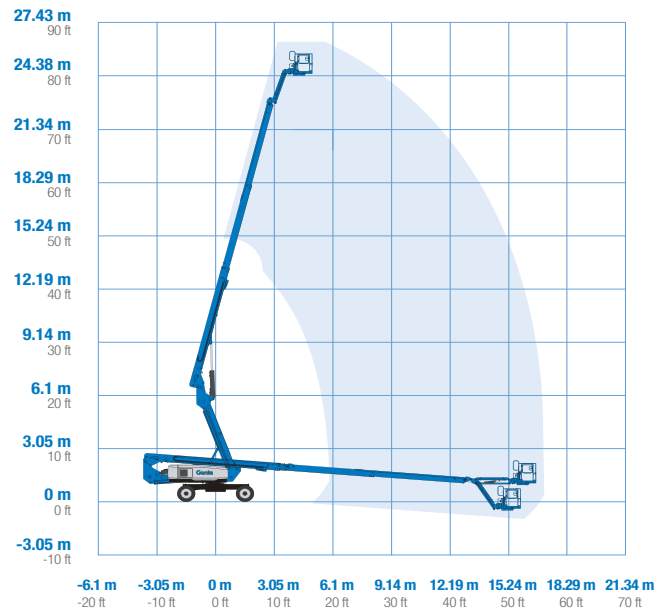
Eigengewicht***

Eigengewicht 4x4 (Geländereifen, schaumgefüllt)	11,113 kg
TraX	13,018 kg

Entspricht den normen:

2006/42/EC - Maschinenrichtlinie
(Harmonisierte Norm EN 280:2013+A1:2015);
2004/108/EC (EMC); 2000/14/EC
(Geräuschemission - Außen)

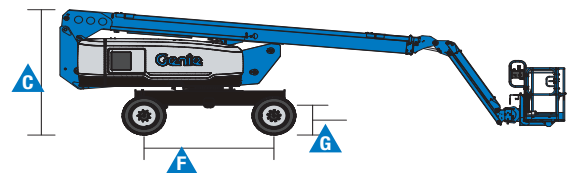
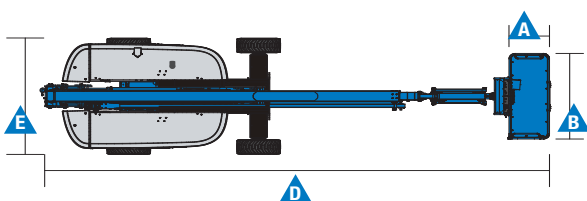
Arbeitsdiagramm S-80 J & S-80 TraX



* CE-Arbeitshöhe liegt 2 m über der Plattformhöhe.

** Die Steigfähigkeit bezieht sich auf das Befahren von Steigungen. Für weitere Details bzgl. der Steigfähigkeit siehe Bedienungsanleitung.

*** Das Gewicht variiert abhängig von den Optionen und/oder den länderspezifischen Normen (CE).



Ausstattung

STANDARD AUSSTATTUNG	STANDARD & WÄHLBARE OPTIONEN	ZUBEHÖR & ANBAUGERÄTE
<p>Abmessungen</p> <p>S-80 J & S-80 TraX</p> <ul style="list-style-type: none"> • 26,34 m Arbeitshöhe • 16,69 m seitliche Reichweite • 300 kg Tragfähigkeit <p>Leistung</p> <ul style="list-style-type: none"> • Selbstnivellierende Plattform • 160° Hydraulisch drehbare Plattform • Lenkung über Joystickwippe • Vollproportionale Plattformsteuerung • Hydraulikölkühler • Antriebsaktiveringungssystem • Stromkabel zur Plattform • Hupe • Betriebsstundenzähler • Senk- und Neigungsalarm • Blitzwarnleuchte und Fahralarm • Nicht-kontinuierlicher 353° Schwenkbereich des Oberwagens • Positive Traktion • Zweistufige Fahrmotoren • Lift Connect[™] Telematik • Lift Guard[™] Kontaktalarm • Lift Tool[™] Werkzeugablage • Anschluss für Techpro Link[™] Diagnosegerät <p>Antrieb/Energie</p> <ul style="list-style-type: none"> • 12V Notbedienung • Startwiederhol Sperre • Automatische Motorabschaltung bei Fehlfunktion 	<p>Plattformoptionen</p> <ul style="list-style-type: none"> • 1,83 m Stahlplattform mit Seitenschwintür • 2,44 m Stahlplattform mit dreiseitigen Einstiegen, u.a. Seitenschwintür (Standard) <p>Korbarmoptionen</p> <ul style="list-style-type: none"> • 1,83 m Korbarm <p>Antriebsoptionen</p> <ul style="list-style-type: none"> • Kubota Turbo Diesel D1803, 3-Zylinder 49 PS (37kW) Stufe V • Deutz Diesel D2011 L03i, 3 Zylinder 49 PS (37kW) Stufe IIIA <p>Fahrtrieb</p> <ul style="list-style-type: none"> • Allradantrieb <p>Achsen</p> <ul style="list-style-type: none"> • Aktive Pendelachse (Standard) <p>Reifenoptionen</p> <ul style="list-style-type: none"> • Geländereifen, schaumgefüllt (Standard) • Nichtmarkierende Geländereifen, (schaumgefüllt) • TraX 	<p>Leistungsoptionen</p> <ul style="list-style-type: none"> • Lift Guard[™] Plattform-Schutzgitter, halbe und volle Höhe⁽¹⁾ • Zusätzliches oberes Plattformgeländer • Druckluftleitung zur Plattform⁽¹⁾ • Biologisch abbaubares Hydrauliköl • Standardeinrichtung für den Betrieb unter erschwerten Bedingungen⁽¹⁾: Abdeckungen der Zylinderkolbenstangen, abgedichtete Ausleger-Abstreifer, Abdeckung des Plattform- und Bodenbedienpultes • Deluxe-Einrichtung für den Betrieb unter erschwerten Bedingungen⁽¹⁾: zusätzl. zum Basis Paket, Schutzabdeckung des mittleren Oberwagens, Getrieberingschutz, Rohrendenschutz, Motorabdeckung und Ansaugluft-Vorfilter • Werkzeughalterung für Paneelen • Paket für den Schutz bei Arbeiten an Flugzeugen (nur mit 1,83 m-Plattform verfügbar, nicht mit anderen Plattformen oder Plattformoptionen.) • Abschließbare Abdeckung für Plattform und Bodenbedienpult • Genie Tech Pro Link Diagnose-Handgerät <p>Antrieb/Energie</p> <ul style="list-style-type: none"> • Lift Power[™] Wechselstromgeneratorpaket 220V/50Hz, 3000 W • EMEAR Kaltstartsatz: inkl. Motorvorwärmung und Batterieladegerät • Diesel-Ansaugluftvorreiniger⁽¹⁾ • Sicheres Luftabschaltssystem



(1) Nur direkt ab Werk verfügbar

Deutschland

Kostenlose Tel: 0800 1809017 (innerhalb Deutschland Durchwahl 2) Tel: +49 421 3770 9890.

Informationen über unsere Standorte weltweit finden Sie unter www.genielift.com/de/about-genie/locations

Fertigung und Vertrieb weltweit

Australien · Brasilien · Karibik · Zentralamerika · China · Frankreich · Deutschland · Italien · Japan · Korea · Mexiko · Russland · Südostasien · Spanien · Schweden · Vereinigte Arabische Emirate · Vereinigtes Königreich · USA

Technische Daten und Preise können ohne vorherige Ankündigung oder Verbindlichkeit geändert werden. Fotos und/oder Zeichnungen in diesem Dokument dienen ausschließlich Illustrationszwecken. Informationen über den korrekten Einsatzzweck entnehmen Sie bitte dem jeweiligen Bedienerhandbuch für das entsprechende Produkt. Zuwiderhandlungen entgegen den Anweisungen des entsprechenden Bedienerhandbuchs oder unverantwortliches Handeln können schwere oder tödliche Verletzungen zur Folge haben. Die ausschließlich für unsere Produkte anzuwendende Gewährleistung ist die Standardgewährleistung, die sich auf das entsprechende Produkt und den Verkauf bezieht. Wir gewähren keine anders vereinbarte oder stillschweigend implizierte Gewährleistung. Aufgeführte Produkte und Serviceleistungen können Handelsmarken, Servicenamen oder Markennamen der Terex Corporation und/oder ihrer Tochterunternehmen in den U.S.A. oder in anderen Ländern darstellen. Genie ist ein eingetragenes Warenzeichen von Terex South Dakota, Inc. © 2020 Terex Corporation.

