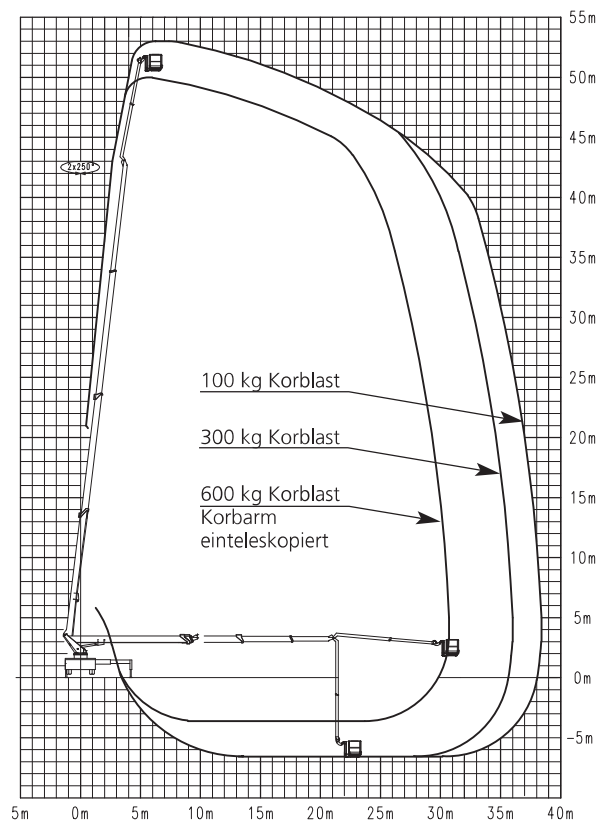
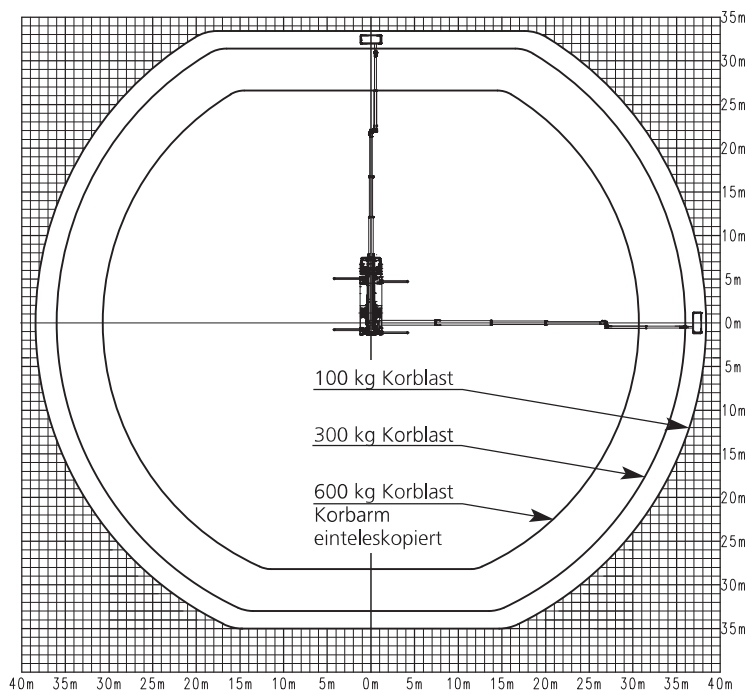


WT 530

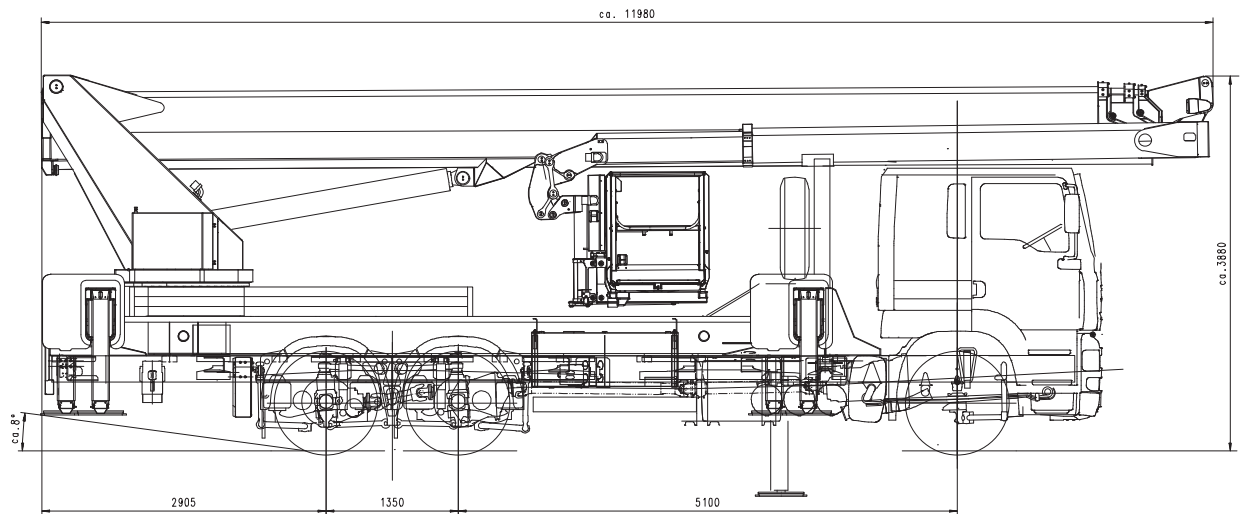


WT 530 Arbeitsbereich



Hohe Nennlast

Technische Daten WT 530



Basisdaten des Grundgerätes

Max. Arbeitshöhe	53 m
Max. Bodenhöhe	51 m
Max. horizontale Reichweite teleskopierbarer Korb / mit Korblast	38,3 m / 100 kg
Max. horizontale Reichweite Schwerlastkorb / mit Korblast	39 m / 100 kg

Arbeitskorb

Standardkorb	3,88 x 1,05 x 1,10 m
teleskopierbarer Korb (B x L x H)	
Optionaler Korb	2,47 x 1,05 x 1,10 m
Schwerlastkorb (B x L x H)	
Reichweite gerader Korb	30 m / 100 kg
Schwenkbereich Arbeitskorb	2 x 80°
Max. zulässige Korblast bei voll austeleskopiertem Korbarm	
Teleskopierbarer Korb	300 kg
Schwerlastkorb	400 kg
Max. zulässige Korblast bei nicht austeleskopiertem Korbarm	
Teleskopierbarer Korb	600 kg
Schwerlastkorb	700 kg
Motor Start / Stopp im Arbeitskorb	serienmäßig
Kunststoffabdeckung über Steuerpult	serienmäßig
230 V CEE Steckdose im Arbeitskorb	serienmäßig
5 Ösen zur Befestigung von Sicherheitsgurten	serienmäßig
Versetzbares Steuerpult	serienmäßig
Grafikdisplay	serienmäßig
Schwenkrichtung nach Pultversetzung umkehrbar	serienmäßig
Kollisionsschutz für Arbeitskorb und Korbarm (Aufsetzeinrichtung)	serienmäßig
Batteriespannungsüberwachung im Korb	serienmäßig

Abstützung

Funktion der Abstützung	vollvariabel
Max. Abstützbreite - beidseitig horizontal ausgefahren	8,67 m
Stützensteuerung an der Basis	serienmäßig
Abstützautomatik und automatische Aufstellnivellierung, zulässige Aufstellneigung max. 2°	serienmäßig
Blinkleuchten an den Stützensauslegern	serienmäßig
4 Safety Unterlegbohlen	serienmäßig

Armsystem

Anzahl ausfahrbarer Teleskope (Hauptarm)	3
Korbarm	einfach austeleskopierbar
Max. Korbarmlänge	8,5 m
Arbeitsbereich mit Korbarm unter Flur	bis zu 6 m
Komplette Energieführung, Hydraulik und Mechanik innenliegend und optimal vor Beschädigungen geschützt	serienmäßig
Hydraulischer Korbarm, Arbeitsbereich	175°
Automatische Hubarmablage (automatische Rückführung in Transportstellung) „Home Function“	serienmäßig

Schwenkwerk

Schwenken innerhalb der Spiegelbreite	serienmäßig
Schwenkbereich	540°

Trägerfahrzeug und Montage am Fahrzeug

Zulässige Gesamtgewichtsklasse	mind. 26 t
Länge in Transportstellung	12 m*
Breite in Transportstellung	2,50 m*
Höhe in Transportstellung	3,90 m*
Böschungswinkel	ca. 8° *
Hydrauliköltank mit Rücklaufilter	serienmäßig

*) abhängig vom Trägerfahrzeug

Hand- bzw. Notsteuerung

Geschützt und versperrbar im Aufbau integriert	serienmäßig
Notablasssystem vom Korb	serienmäßig
Vollwertige Zweit- / Notsteuerung an der Basis	serienmäßig
24 V Elektro-Notpumpe über Fahrzeugbatterie	serienmäßig