

# MLT 523 T

**Tragkraft** .....2300 kg  
 bei 500 mm LSpA  
 Kipplast bei maximaler Reichweite : .....1450 kg  
 Reißkraft mit Schaufel  
 ISO 8313-1986 .....4780 daN

**Hubhöhe** : .....4,92 m  
**Dauer** : mit/ohne Hublast (in Sekunden)  
 Heben .....6,00/6,75  
 Senken .....4,00/4,00  
 Teleskop Ausfahren .....4,50/4,60  
 Teleskop Einfahren .....3,00/2,40  
 Dauer (in Sekunden)  
 Ankippen .....2,70  
 Auskippen .....2,30

**Bereifung**  
 12.5 - 80 - 18 SGI  
 Option : 10.5 - 18 TG 42 10 PR

**Gabelzinken** (mm)  
 Länge .....1200  
 Breite .....125

**Hydraulische Bremshilfe**

**Motor Perkins**  
 Typ .....903.27 Turbo 2700 cm<sup>3</sup>  
 3 Zylinder - Hubraum  
 Leistung (ISO/TR 14396) .....64 PS/48 KW  
 Direkte Einspritzung  
 Wassergekühlt

**Hydrostatischer Fahrtrieb**  
 Hydraulischer Fahrtrichtungsschalter  
 Vorwärts - und Rückwärtsgänge .....1/1

**Hydraulik**  
 Zahnradpumpe : .....90 l./min -260 bar  
 Lastabhängiger Ölmengenteiler für Fahrtrieb

**Behälter/Inhalt**  
 Kühlsystem .....14,5 l.  
 Getriebeöl .....102,5 l.  
 Motoröl .....6,2 l.  
 Kraftstoff .....104 l.

**Eigengewicht** (mit Gabeln) .....5182 kg  
**Breite** .....1,80 m  
**Bauhöhe** .....1,98\* und 2,01 m  
**Wenderadius** (Aussenkante Räder) .....3,10 m  
**Länge** .....4,20 m  
**Bodenfreiheit** .....0,30 m  
**Zugkraft** .....3100 daN

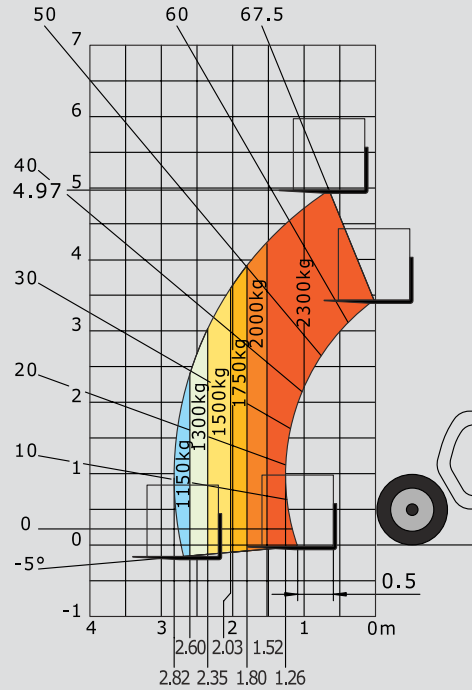
\* Bereifung : 10.5 - 18

Änderungen im Sinne des technischen Fortschritts vorbehalten.  
 Die in der vorliegenden Broschüre vorgestellten MANITOU - Maschinen können mit Zusatzgeräten ausgestattet werden.

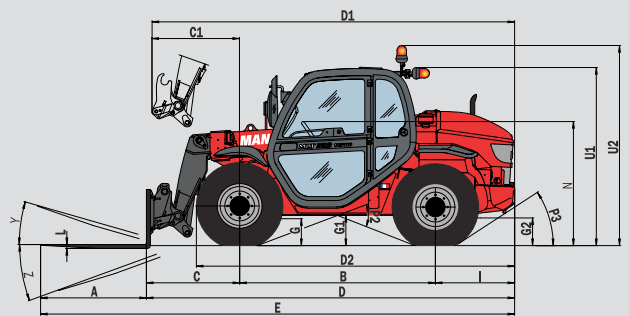


Deutschland und Österreich : **MANITOU Deutschland GmbH**  
 61239 OBER-MÖRLEN ☎ 06002 - 9199 - 0  
 Andere Länder : **MANITOU B.E. S.A.**  
 44158 ANCENIS cedex - FRANKREICH ☎ 33 2 40 09 10 11  
 www.manitou.com  
 700042DE - BE 107 Ind C

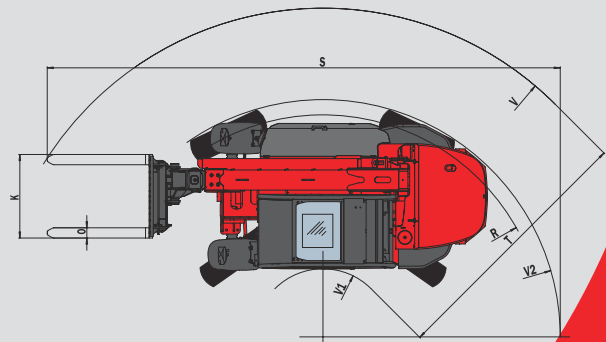
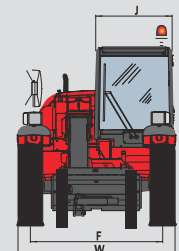
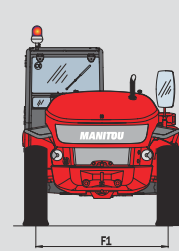
## Reichweite bei maximaler Hubhöhe : 0,64 m



nach Prüfverfahren En 1459 Zusatz B



MLT 523 Turbo	
A	1200
B	2220
C	1080
C1	1016
D	4205
D1	4141
D2	3590
E	5405
F	1500
F1	1500
G	305
G1	355
G2	325
I	905
J	865
K	1020
L	45
N	1410
O	125
P2	39°
P3	31°
R	2945
S	6490
T	3000
U1	2010
U2	2300
V	4100
V1	1100
V2	3100
W	1810
Y	11.8°
Z	120.4°



(mm)

